

1



Photo CDPM 33

# Etude des populations de palourdes dans l'ouest Cotentin

Réunion DDTM le 10 mars 2017



## Enjeux & objectifs

Japonaise:  
*Ruditapes philippinarum*



IODDE

Européenne:  
*Ruditapes decussatus*

### Japonaise:

Plus arrondi, plus dodue, lunule bien marquée, stries plus contrastées

façade ouest du Cotentin

➔ L'objectif de cette étude est de connaître la ressource, c'est-à-dire l'abondance et la répartition de la ressource.

### Européenne:

Plus anguleuse, moins épaisse siphons séparés jusqu'en bas

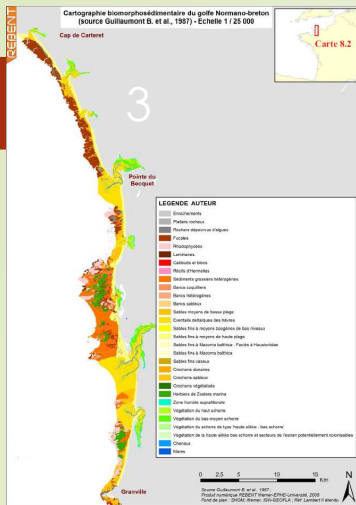
palourdes de loisir et de européenne et

**- Parfois difficile à différencier avec certitude sur le terrain**

**- Présence d'hybride?**

**- Même stock de pêche**

**=> Pas de distinction dans cette étude**



**Axe 1 :** Etat des lieux des populations de palourdes de Bréhal à Geffosses en relation avec l'habitat

**Axe 2 :** Mise en place d'indicateurs d'évolution des stocks

Expertise demandée dans le cadre du LIFE

**Axe 3 :** socio économique de l'activité professionnelle de la pêche



# Axe1 : Une cartographie globale

4

## Cartographie (de Saint-Martin-de-Bréhal à Geffosses)

- Env. 595 points par tirage aléatoire
- Quadrat 1 m<sup>2</sup>
- Mesure des palourdes
- Prélèvement de sédiment
- Photo



Etude des populations de palourdes dans l'ouest Cotentin



Cartographie :

Sectorisation du secteur

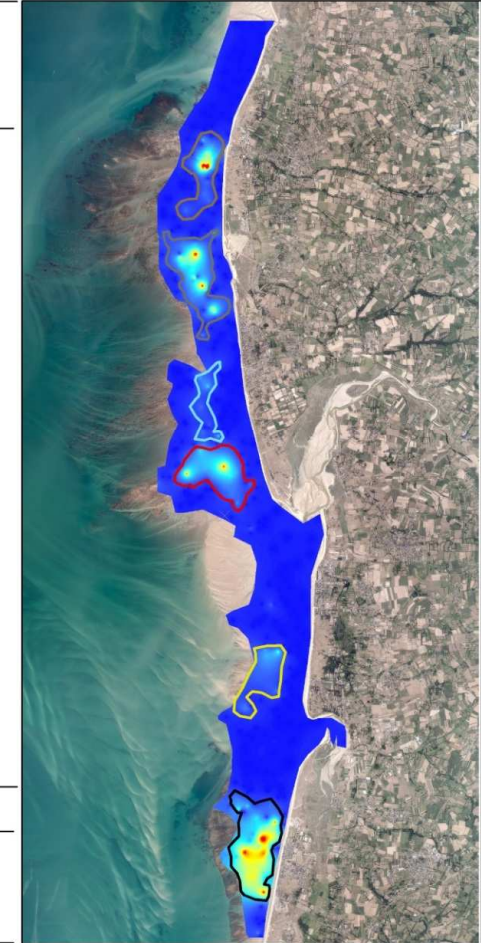
### Secteurs

- Secteur6
- Secteur5
- Secteur4
- Secteur3
- Secteur2
- secteur1

Nombre de palourdes au m<sup>2</sup>



Données : Projet 3POC  
Fond de carte: Ortho littorale V2 - MEDDE  
RGF\_1993\_Lambert\_93  
Projection: Lambert\_Conformal\_Conic  
Geographic Coordinate System: GCS\_RGF\_1993  
Datum: D\_RGF\_1993



SMEL / GEMEL-Normandie

07/09/2015

Projet 3 POC

SMEL / GEMEL-Normandie

07/09/2015

Projet 3 POC

SMEL / GEMEL-Normandie

04/09/2015

Projet 3 POC

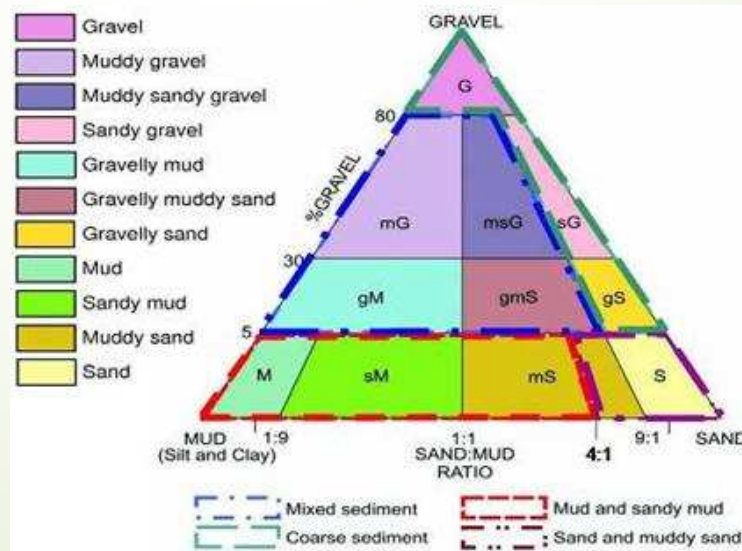
# Evaluation des stocks (fraction >40 mm)

5

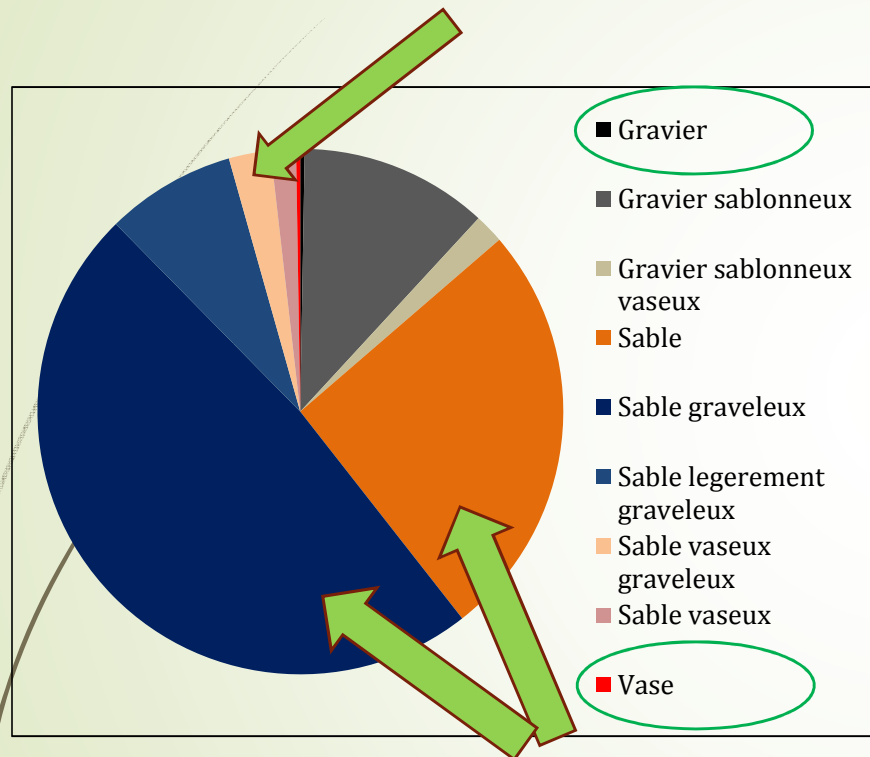
	Secteur 1 « St Martin »	Secteur 2 « Lingreville »	Secteur 3 « Pointe d'Agon »	Secteur 4 « Coutainville »	Secteur 5 « Blainville »	Secteur 6 « Gouville »	Ensemble
Surf. échantillonnée en m <sup>2</sup>	56	11	26	26	39	43	201
Surf. Totale en km <sup>2</sup>	3.14	0.54	1.73	1.33	2.20	1.53	10.47
Effort d'échantillonnage en m <sup>2</sup> /km <sup>2</sup>	18	20	15	20	18	28	19
Nombre moyen (/m <sup>2</sup> )	2.34 ± 1.0 <sup>a</sup>	1.36 ± 0.8 <sup>ac</sup>	0.42 ± 0.3 <sup>bc</sup>	0.73 ± 0.3 <sup>bc</sup>	1.10 ± 0.4 <sup>bc</sup>	1.16 ± 0.7 <sup>bc</sup>	1,34 ± 0.3
Longueur moyenne (en mm)	46.3 ± 1.4 <sup>a</sup>	44.1 ± 2.3 <sup>ab</sup>	44.4 ± 2.4 <sup>ab</sup>	45.8 ± 1.9 <sup>ab</sup>	44.7 ± 0.8 <sup>b</sup>	45.2 ± 0.9 <sup>ab</sup>	45.3 ± 0.5
Poids moyen estimé (en g) en poids frais avec coquille	29.4 ± 2.6	25.4 ± 4.1	25.7 ± 3.9	28.1 ± 3.2	26.2 ± 1.4	26.9 ± 1.5	27.3 ± 1.0
Nombre de palourde estimé (en million)	7.3 ± 3.2	0.7 ± 0.5	0.7 ± 0.5	1.0 ± 0.5	2.4 ± 0.9	1.8 ± 1.0	14.0 ± 3.6
<b>Biomasse estimée (en tonne)</b>	<b>215.7</b>	<b>18.6</b>	<b>18.9</b>	<b>27.3</b>	<b>63.3</b>	<b>47.8</b>	<b>382.2</b>
Biomasse minimale (en tonne)	123.0	7.1	5.9	14.1	40.4	19.7	283.9
Biomasse maximale (en tonne)	308.4	30.2	31.8	40.6	86.3	75.9	480.5

# Granulométrie: Méthodologie

- Prélèvement sur une dizaine de cm
- Identification – Congélation
- Rinçage à l'eau distillée sur tamis de 63µm
- Dépôt de la fraction fine / Etuve du refus de tamis
- Etuve de la fraction fine / Tamisage du refus sec
- Pesée de chaque fraction (9 fractions de <math><63 \mu\text{m}</math> à >2 cm)
- Détermination du type sédimentaire

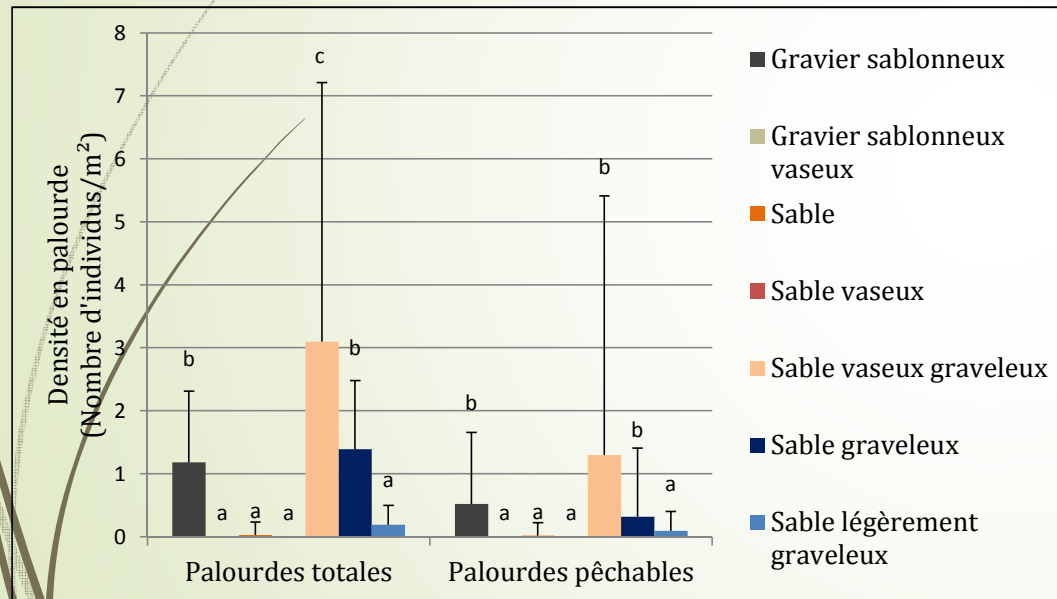


# Répartition sédimentaire de la zone



- Globalement, sur près de 400 analyses de sédiments, 75 % sont représentés par les sable graveleux et les sables
- Très peu de sédiments vaseux et très peu de gravier
- A noter que 3% sont des **sables vaseux graveleux**

## Relation sédiment / palourde



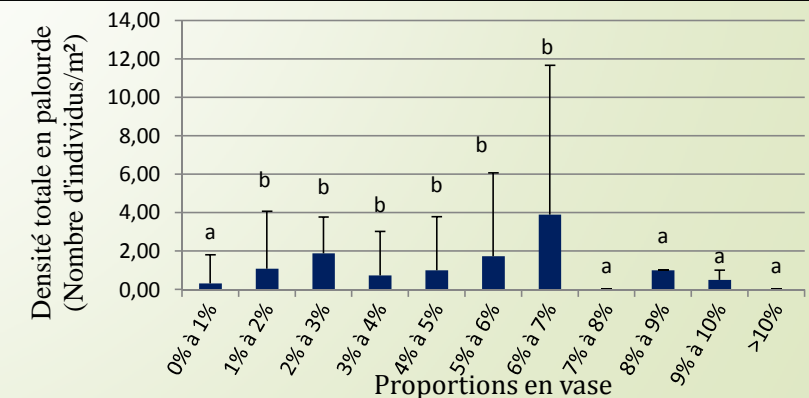
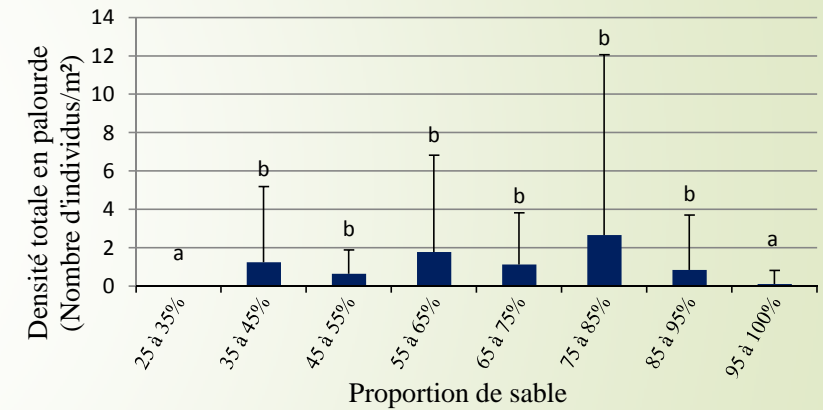
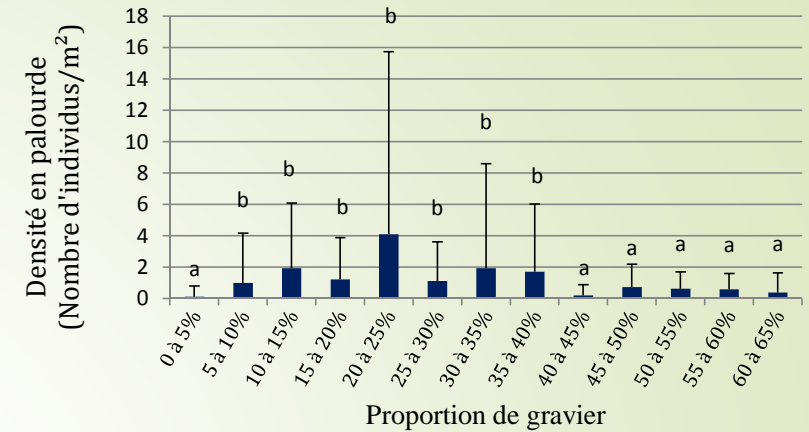
- Les palourdes sont présentes majoritairement dans les sable vaseux graveleux, les sables graveleux et graviers sablonneux
- Les palourdes « pêchables » sont principalement présentes dans les sables vaseux graveleux



# Sédiment « type »

- Sable : 35 à 95% (75-85%)
- Gravier: 5 à 40 % (20-25%)
- Vase : 1 à 7 % (6-7%)

Sédiment type est un Sable Vaseux Graveleux



# Edition de cartes de la relation sédiment / palourde

## Etude des populations de palourdes dans l'ouest Cotentin



### Répartition des palourdes sur l'ensemble de l'estran et granulométrie

#### Granulométrie Palourdes / m<sup>2</sup> % de limon

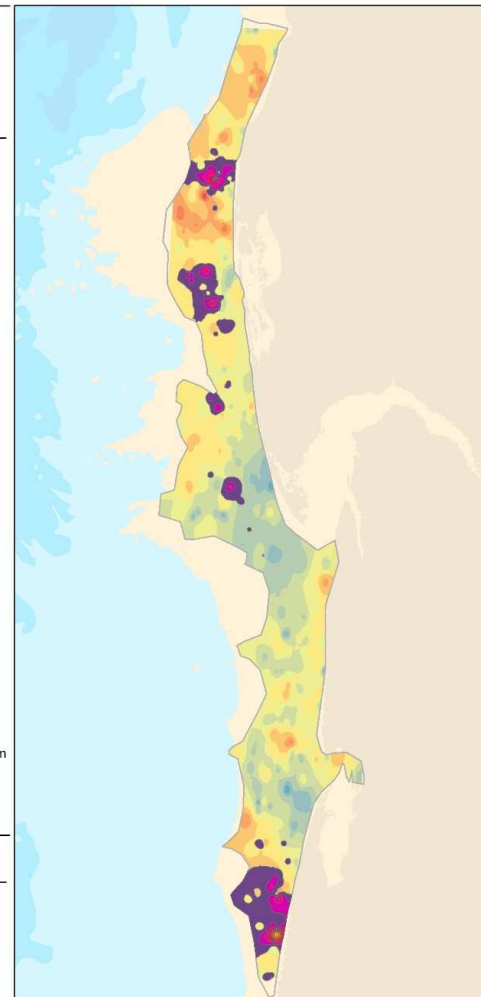


#### Bathymétrie



Données : Projet 3POC  
Fond de carte: Ortho littorale V2 - MEDDE  
Bathy : SHOM

RGF\_1993\_Lambert\_93  
Projection: Lambert\_Conformal\_Conic  
Geographic Coordinate System: GCS\_RGF\_1993  
Datum: D\_RGF\_1993

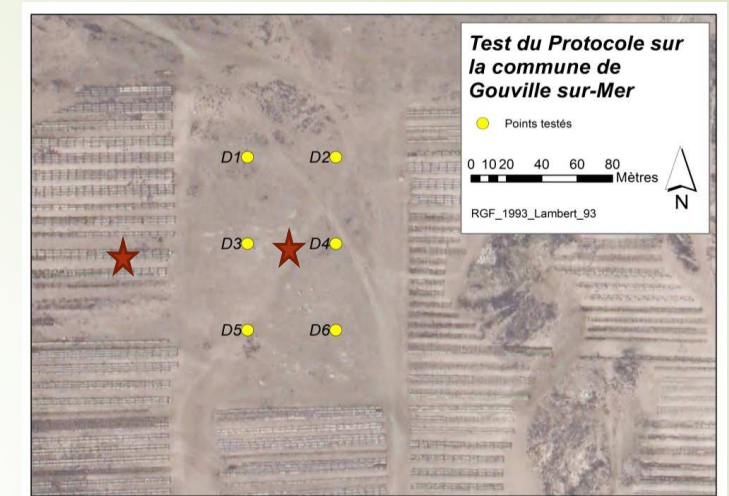


# Axe1 : Dynamique de population

11



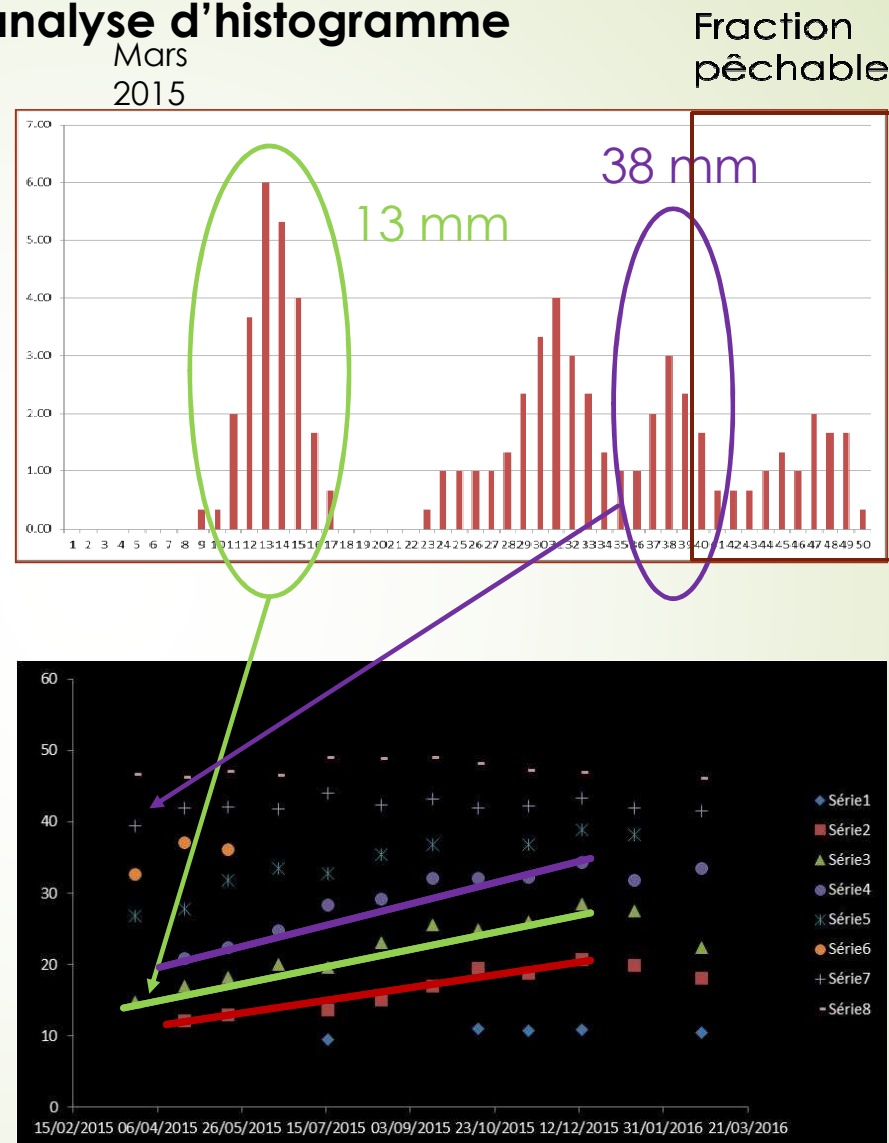
- **Par prélèvement standardisé**
  - Echantillonnages mensuels sur 12 mois
  - 6 stations : 3 prélèvements de  $\frac{1}{4}$  de  $m^2$
  - Tamisage sur maille carrée de 1 mm
- **Semis de palourdes marquées**
  - 150 Naissains « standardisé » SATMAR
  - Marquage des animaux avec une résine + étiquetage
  - 2 sites (hors concession & sous table)
- **Indice de condition**
  - Prélèvements de 30 palourdes supérieures à 40 mm
  - Mesure en laboratoire (taille, poids frais & sec)
  - Détermination pathologie



## AXE 1.1: Evaluation de la croissance par analyse d'histogramme

- Mesures *in situ* sur 12 mois
- Définition et suivi de plusieurs « cohortes » (groupes de taille)
- Ressource exploitée : faible nombre d'animaux de grande taille
- 7-8 groupes suivis

12



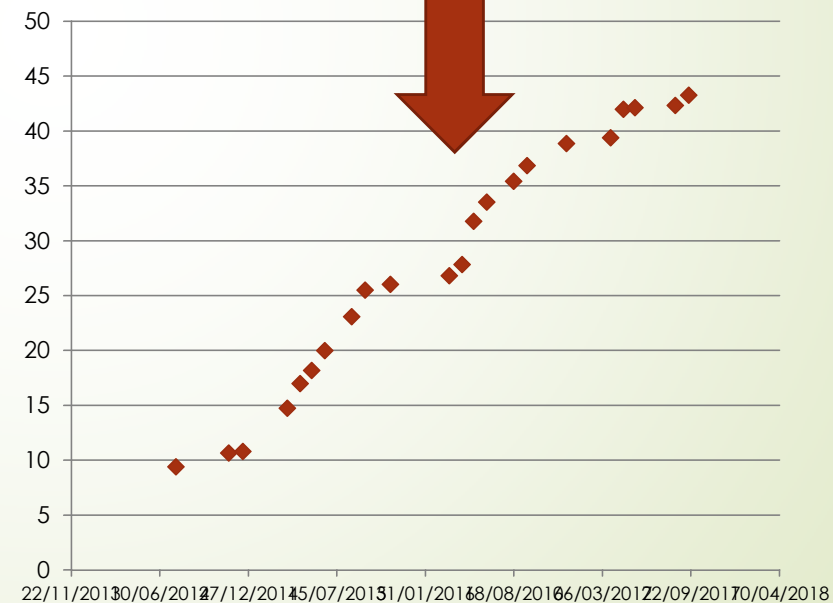
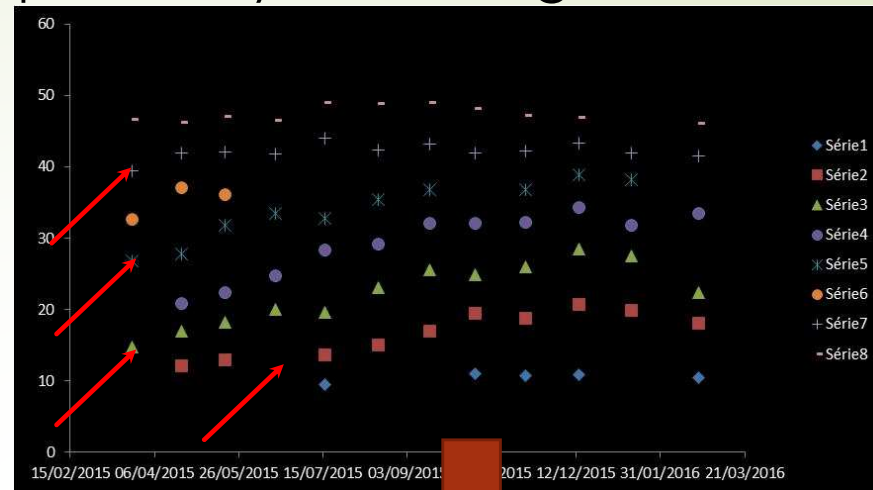
## AXE 1.1: Evaluation de la croissance par analyse d'histogramme

- Choix de plusieurs groupes pour représenter la croissance
- Retrait des points de croissance négative
- Choix du modèle de Von Bertalanffy saisonnalisé

$$L = Linf * (1 - e^{(-K*(t-t_0) - \frac{CK}{2\pi}) * \sin(2\pi)*(t-t_s)})$$

- L= longueur
- Linf = longueur asymptotique
- K= coefficient de croissance en an<sup>-1</sup>
- C = Coefficient de saisonnalité
- t= temps
- t<sub>0</sub>= date « recrutement »
- t<sub>s</sub>=point d'été

13

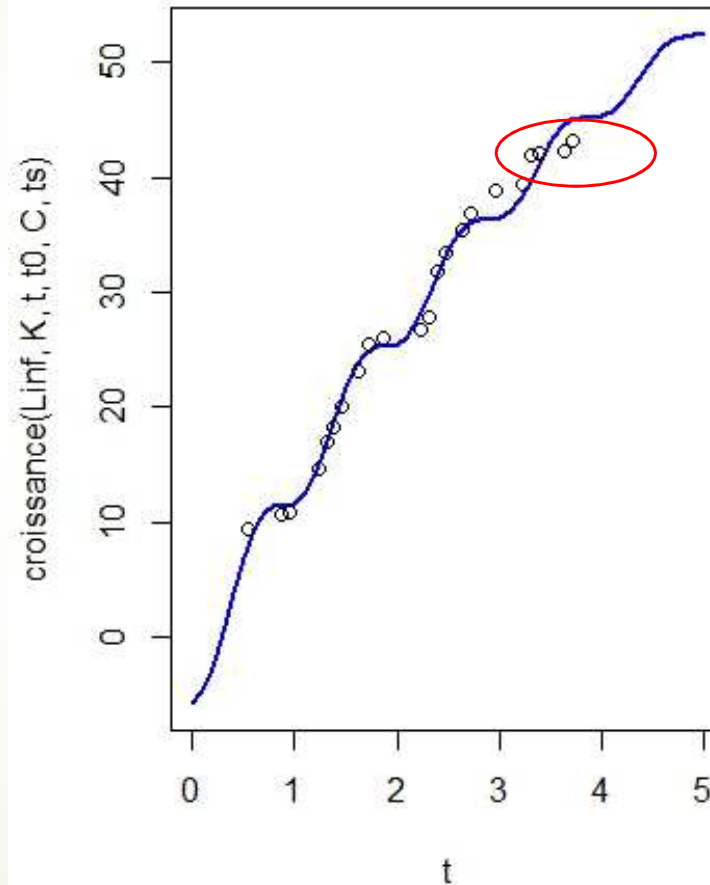


## Axe 1.1: Evaluation de la croissance : Paramétrage du modèle

$$L = L_{inf} * \left(1 - e^{(-K*(t-t_0) - \frac{CK}{2\pi}) * \sin(2\pi)*(t-t_s)}\right)$$

- $L_{inf} = 80,2751$  mm
- $C = -0,1$
- $K = 0,2253$  an<sup>-1</sup>
- $t_0 = 0,2$  an
- $t_s = 0,8847$  an
- $t_0$  difficile à évaluer :  
manque d'informations sur  
les animaux de petite taille
- Modélisation difficile pour les  
animaux >40 mm

14



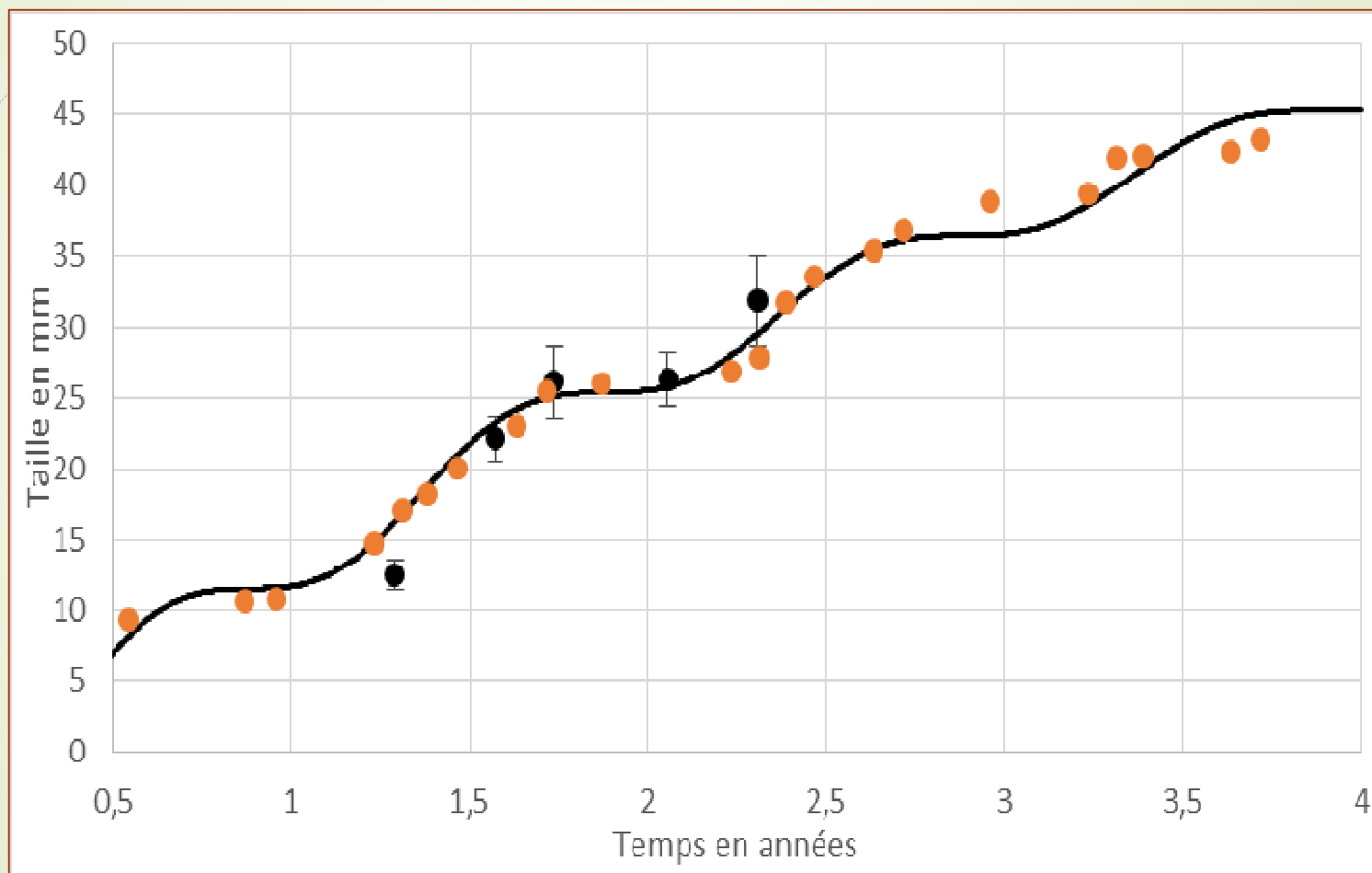
## Axe 1.2: Evaluation de la croissance: par les palourdes marquées



en mm	juin-15	sept-15	nov-15	mars-16	juin-16
Hors concession	12,5	23	27	27	32
Sous table	12,5	21	23	25	32



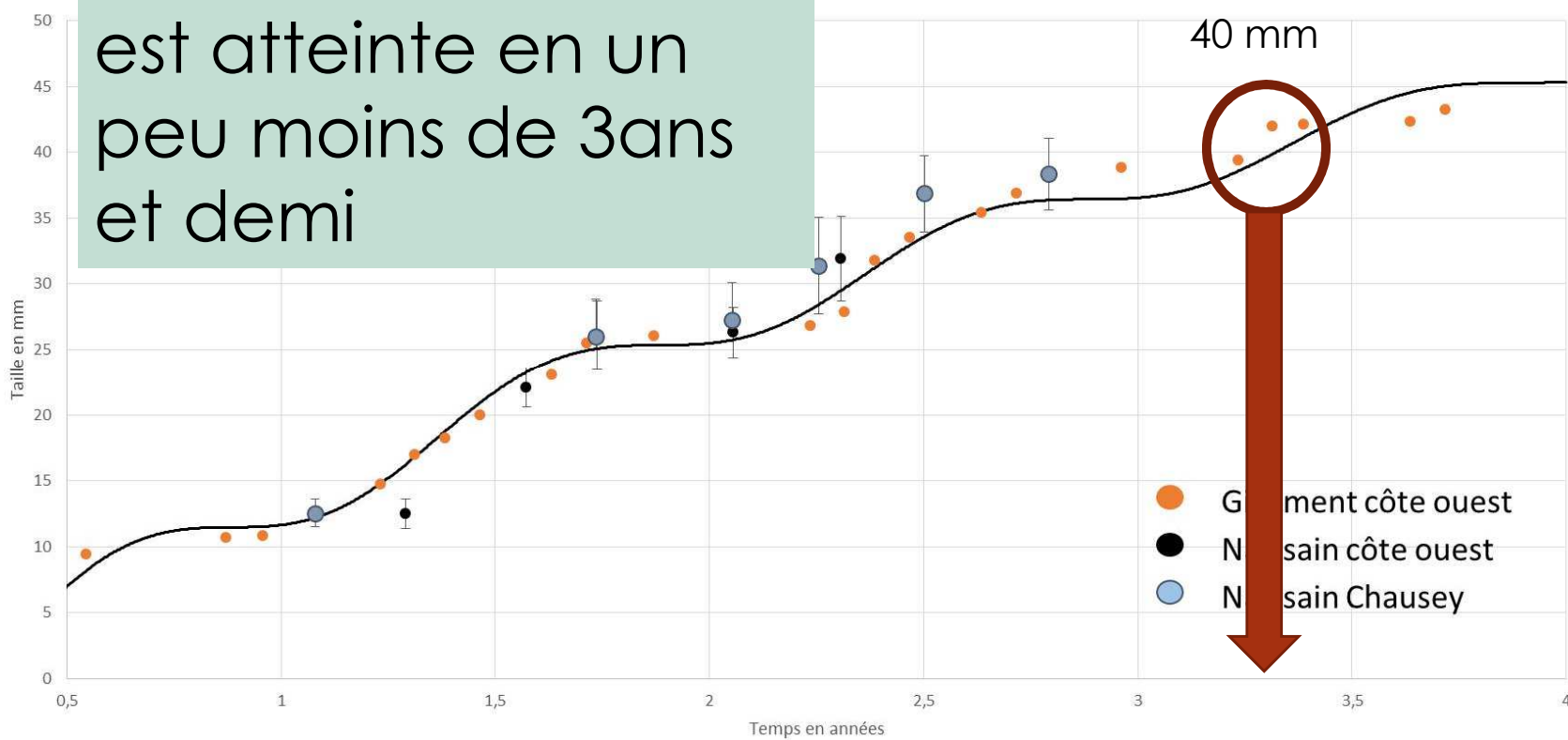
# Croissance des palourdes à Gouville sur mer





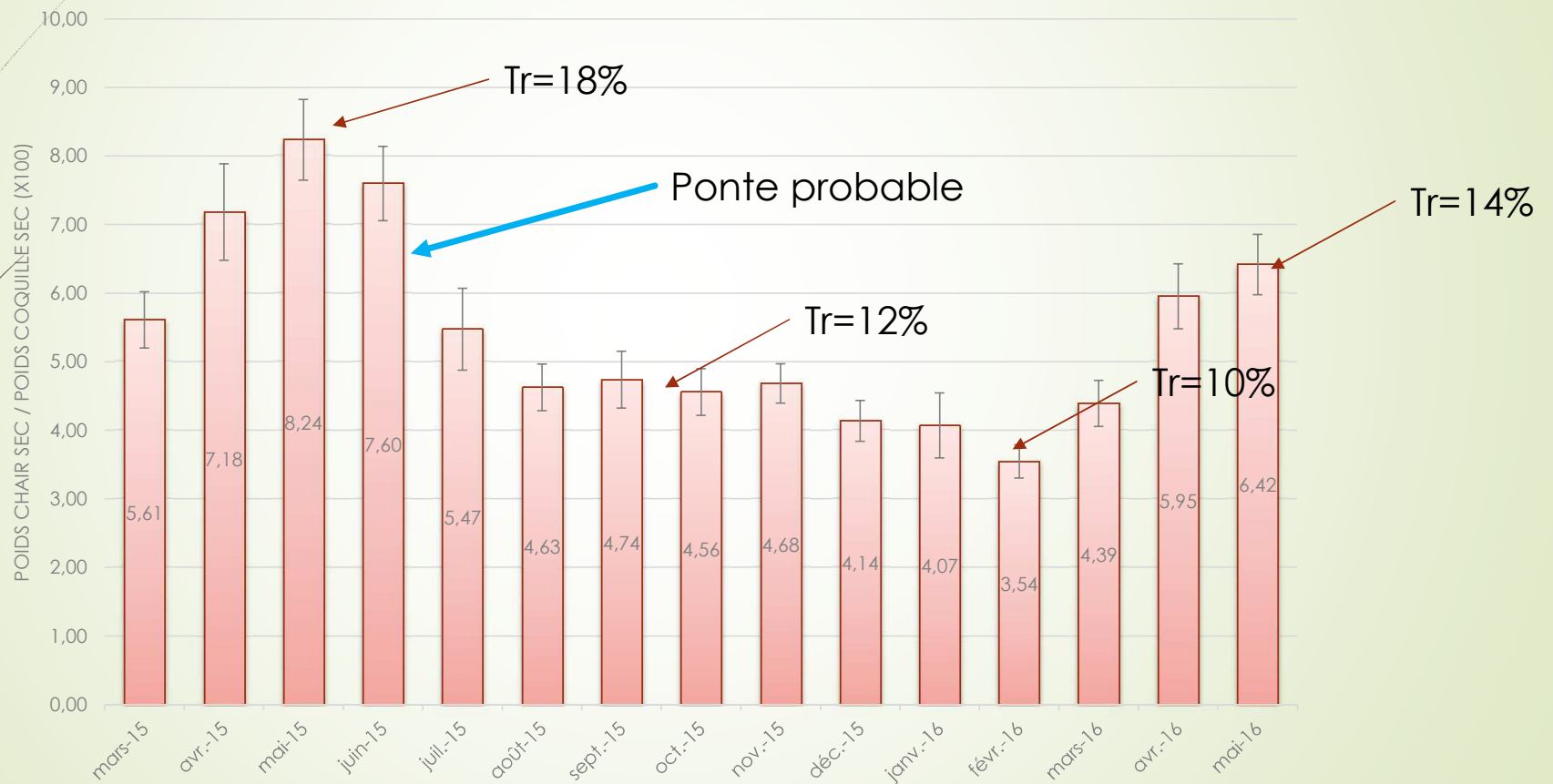
# En ajoutant les données de Chausey

La taille de 40 mm est atteinte en un peu moins de 3 ans et demi



# Axe 1.3- Indice de condition

Indice de condition Wayne & Mann

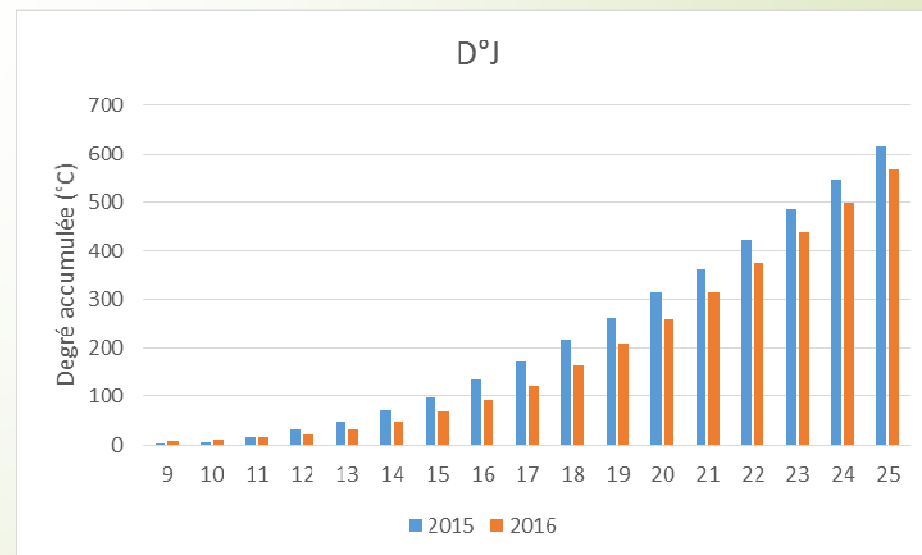
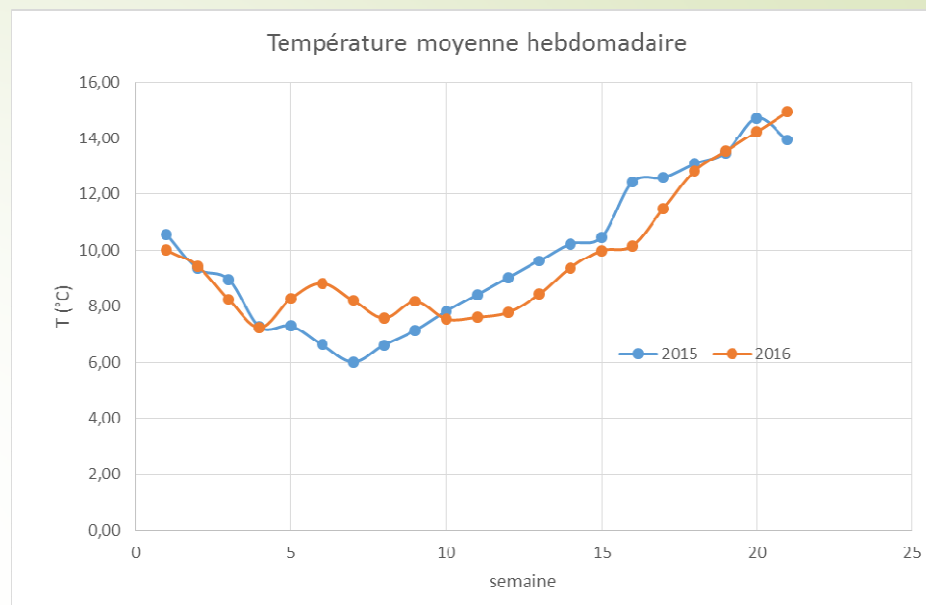


## 3 facteurs / gamétogénèse

- Photopériode
- Alimentation
- Température (hypothèse 7°)
  - Décalage d'accumulation d'environ 50°J soit environ 10 jours d'écart entre 2015 et 2016



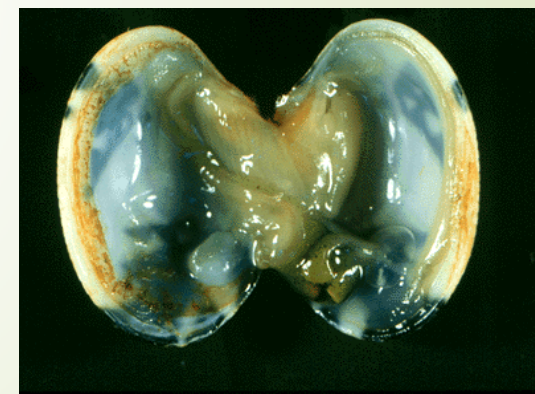
Peux expliquer une partie du décalage mais pas tout !!!



## Axe 1.4: Estimation des mortalités

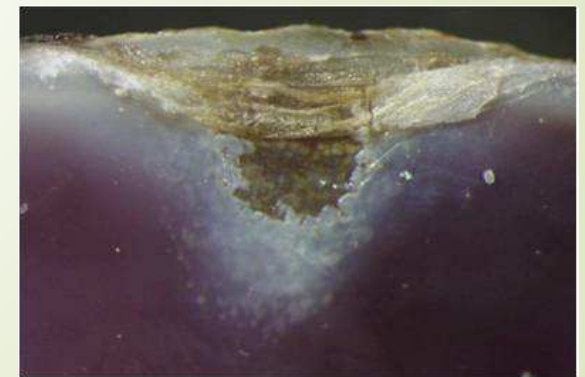
### ► Causes des mortalités:

- Anneau brun
- Perceurs
- Pêche (capture)
- Pêche (animaux abimés)



# L'anneau brun: une pathologie des palourdes

- Anneau brun due à *Vibrio tapetis* (maladie d' eaux froides)
- Résistance accrue lorsque la température est plus élevée = possibilité de guérison
- Palourdes touchées plus fortement en hiver
- Ralentissement de croissance – mortalité (élevage Bretagne nord)
- Affecte plus particulièrement la palourde japonaise



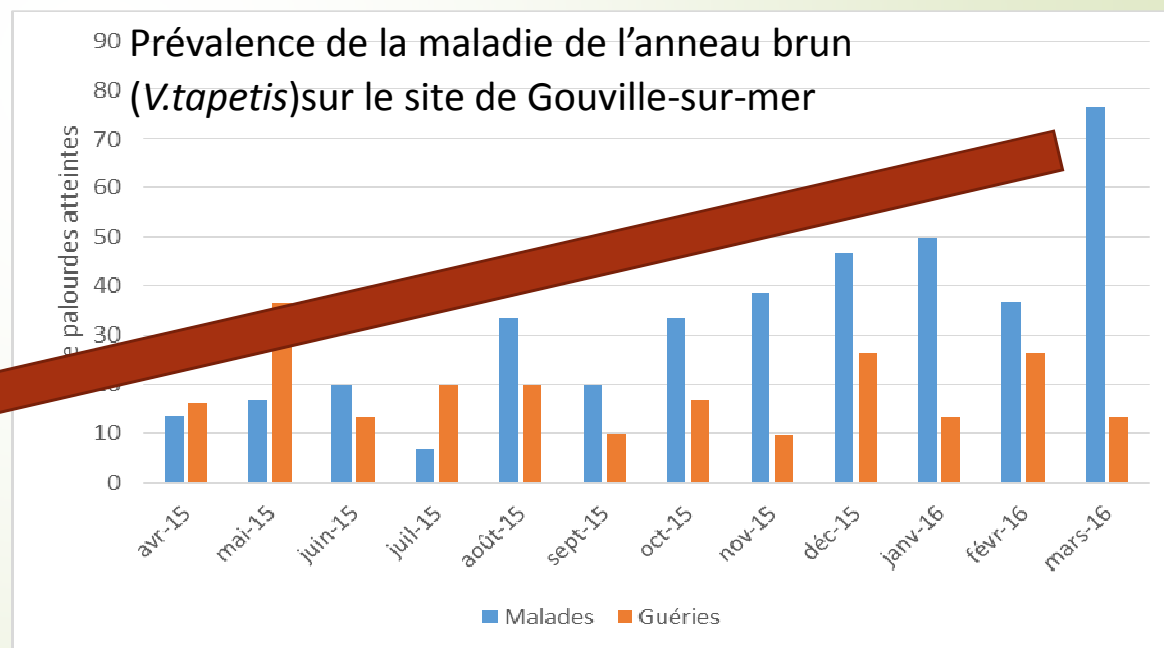
# Résultats : pathologie

Indice de condition moyen

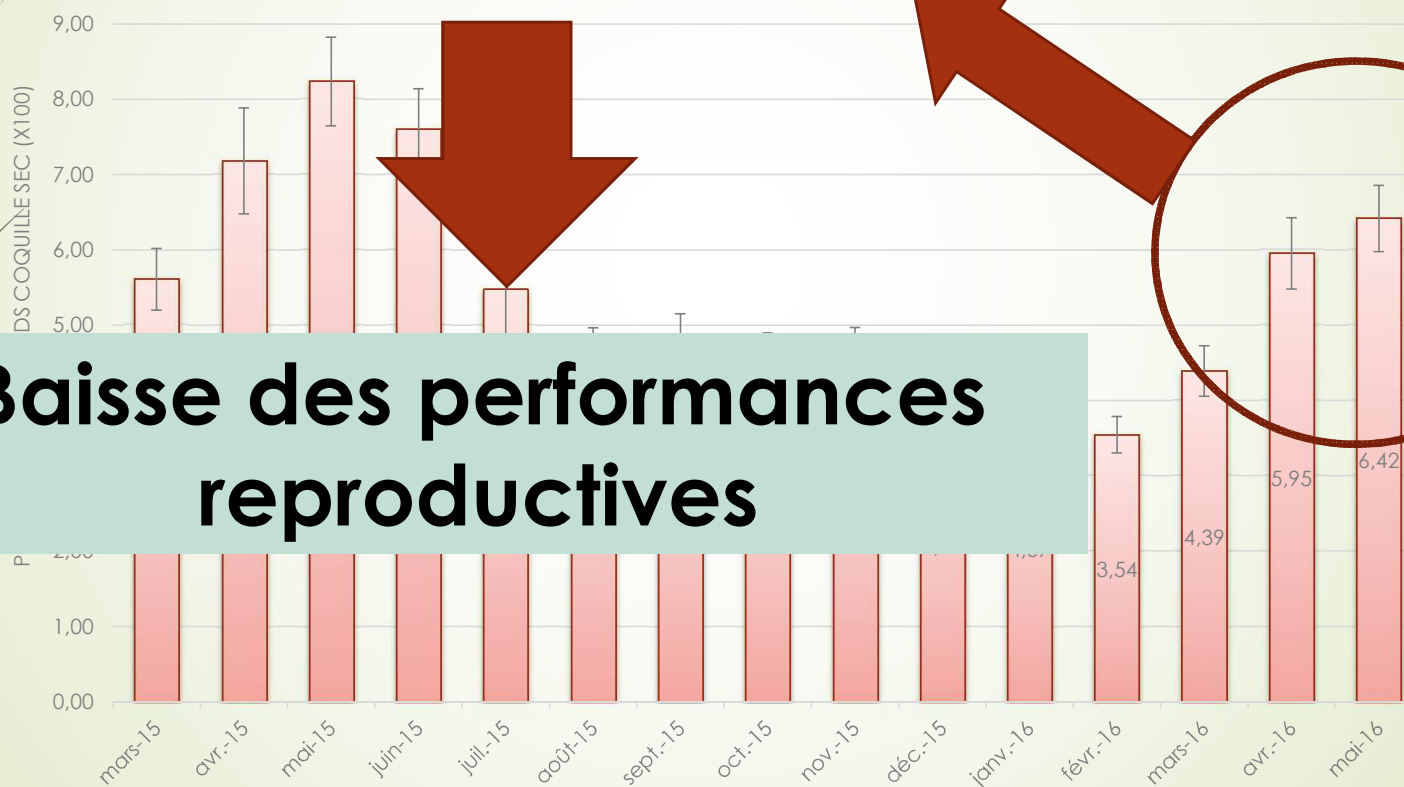
Saines	5,52
Malades	4,88
Guéries	5,26



Animaux très affaiblis au démarrage de la gamétogénèse



2 facteurs: Les températures basses + présence d'animaux malades



**Baisse des performances reproductives**

# La prédation

- Observation de très nombreuses coquilles percées sur les sites de Blainville et Gouville
- Responsables : *Ocenebra erinacea*
  - Et/Ou *Ocenebrus inornatus*
- Etude spécifique Avril-mai 2017





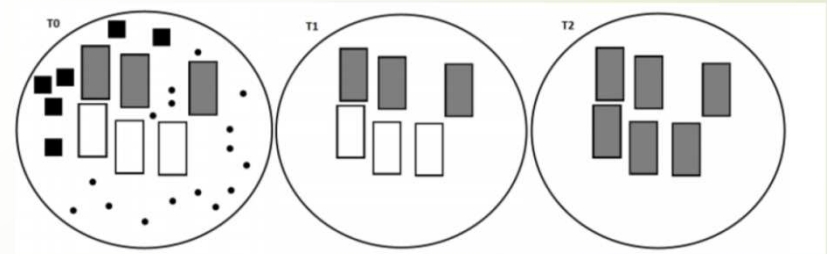
# La pêche

- Comment évaluer les captures des pêcheurs
  - Pêcheurs loisir
  - Pêcheurs professionnels (Axe 3)

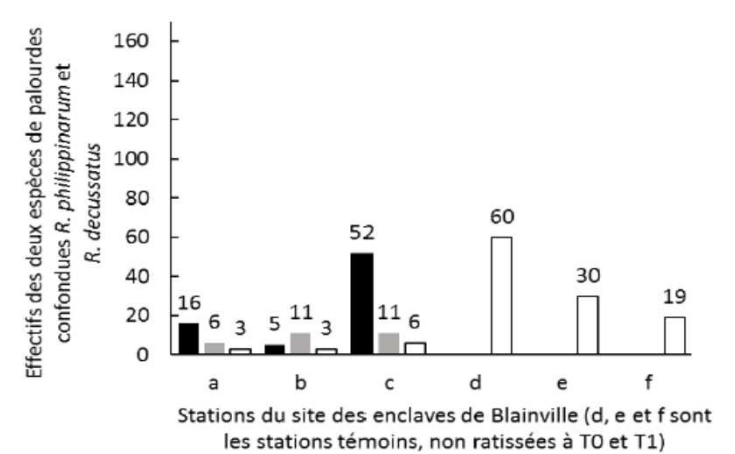
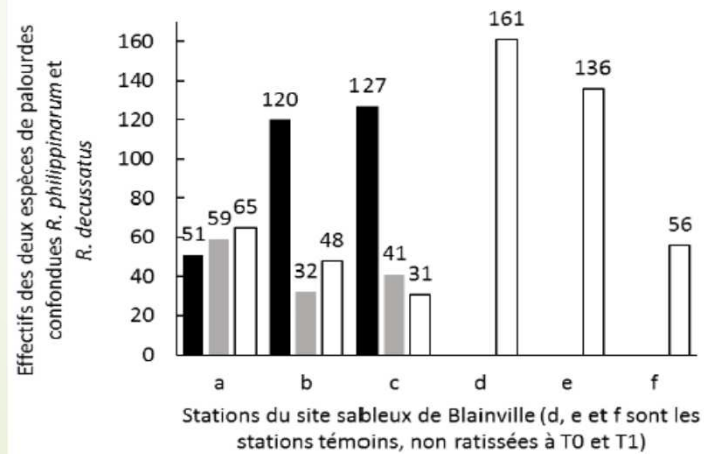
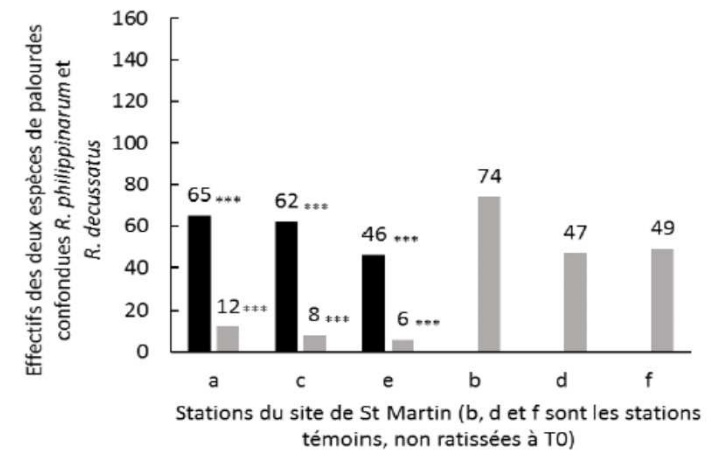
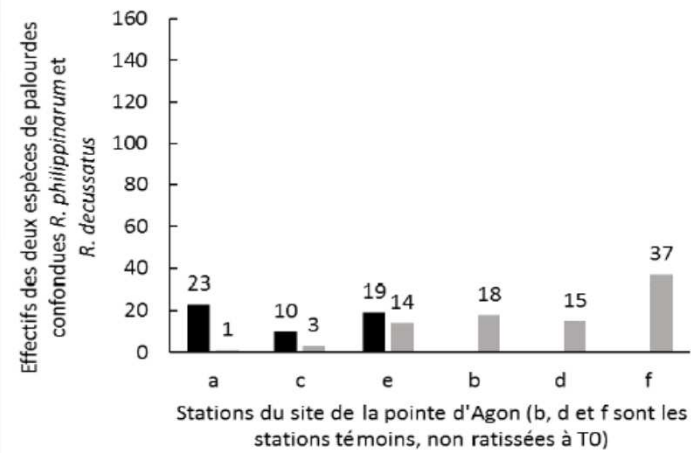


## Axe 1.5 : Evaluation du déplacement sédimentaires des palourdes

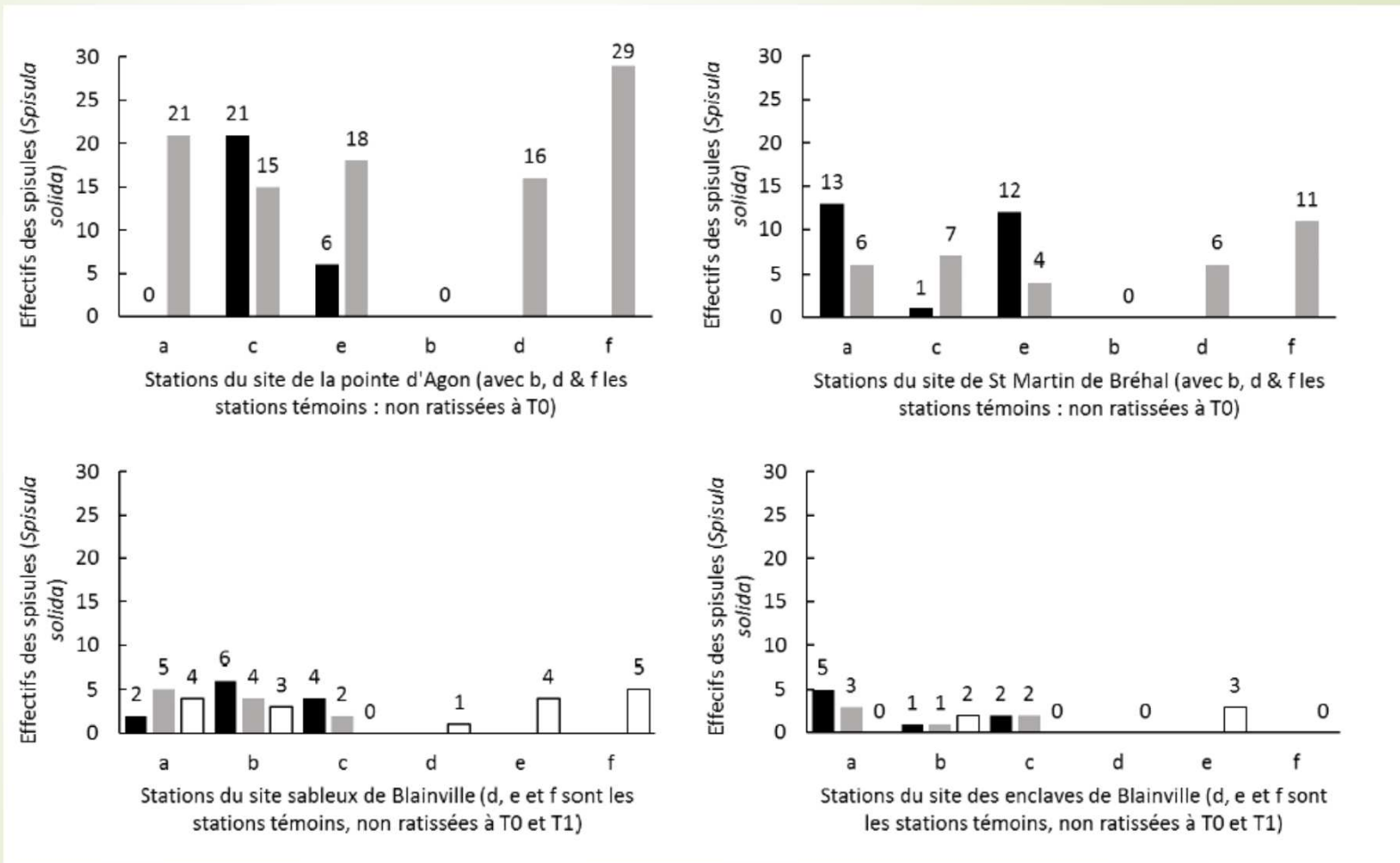
- 2 ou 3 dates
  - Février 2016
  - Mars 2016
  - Avril 2016
- sur 4 sites
  - Blainville sable,
  - Blainville enclave,
  - Point d'Agon,
  - St Martin de Bréhal



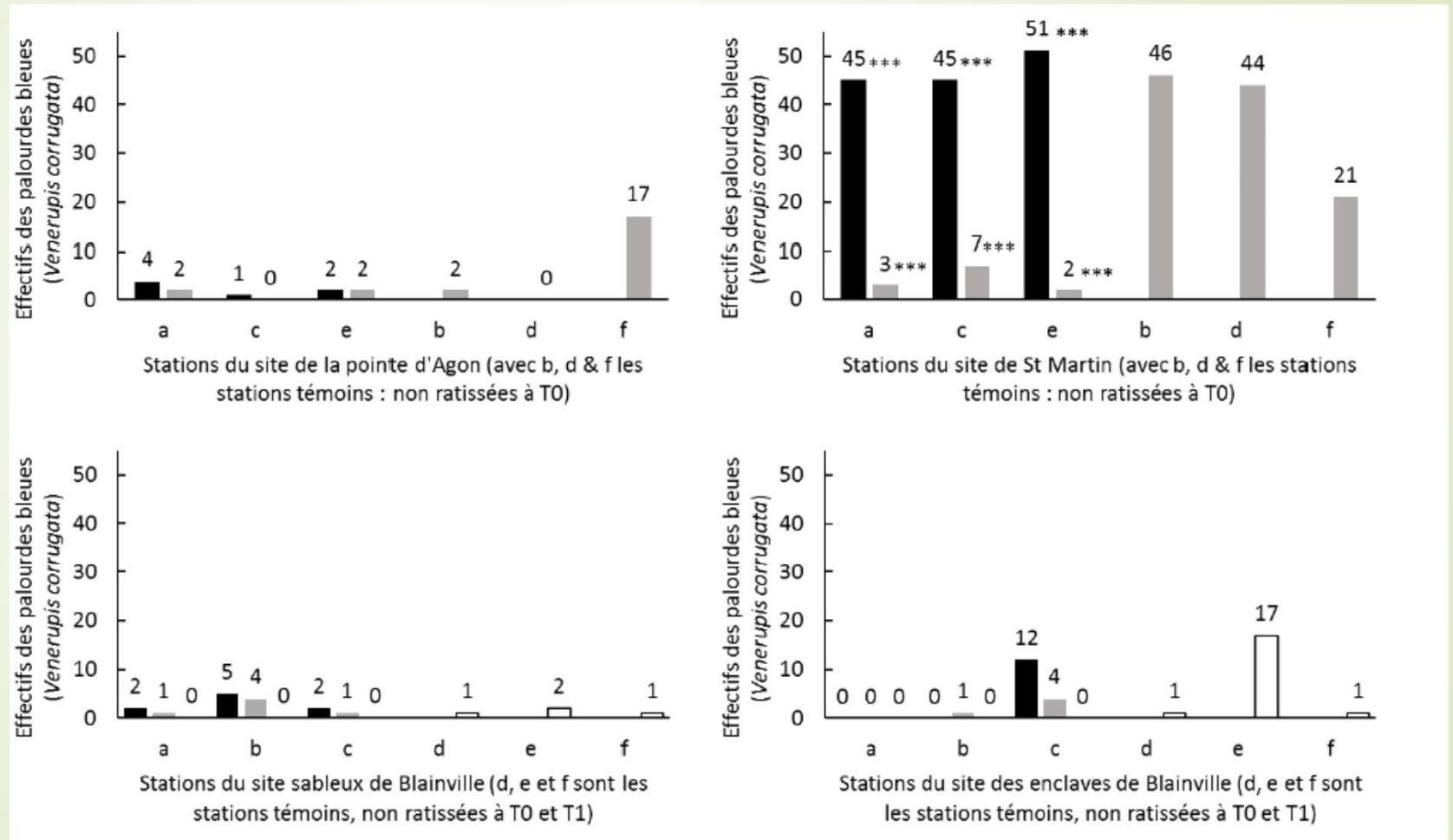
# Résultats sur les 4 sites : palourdes



# Résultats sur les 4 sites : spisules



# Résultats sur les 4 sites : palourdes bleues

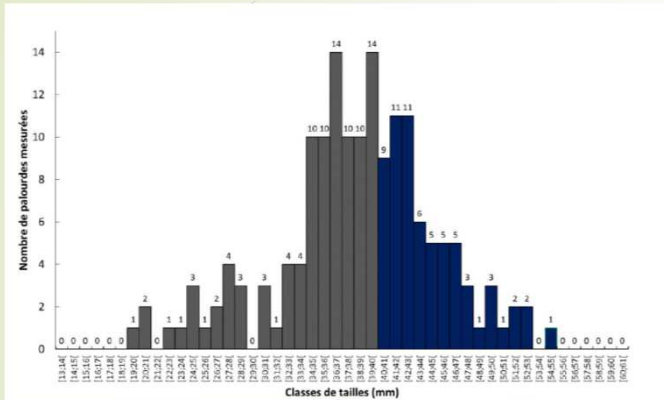


## Déplacement : conclusion

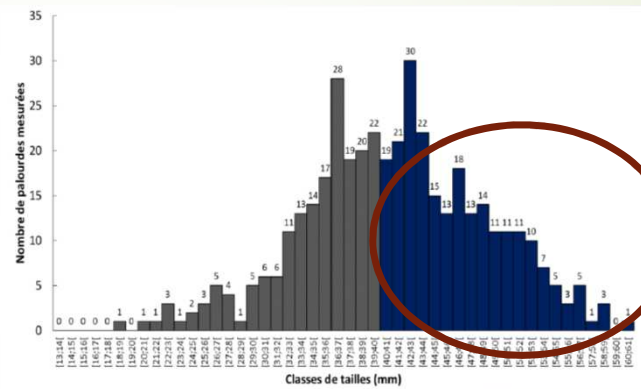
- Il existe bien un déplacement sédimentaires des palourdes et des spisules
- En particulier pour les sites de Blainville sur mer et de la pointe d'Agon
- Plutôt des grosses palourdes (35-40 mm)
- Transit plus faible pour Saint Martin de Bréhal

# Axe 1.6 : Répartition en taille

Agon : 140 palourdes

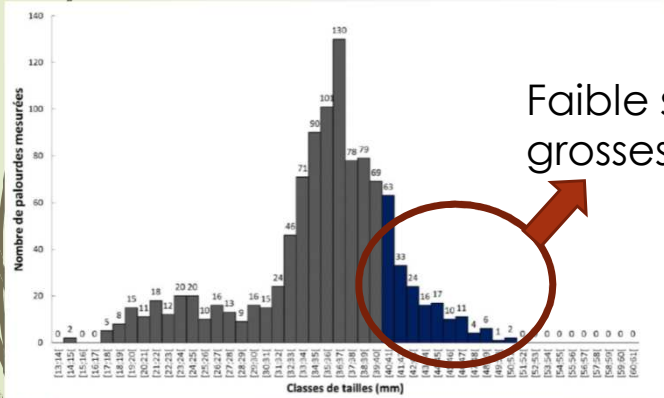


St Martin de Bréhal: 369 palourdes



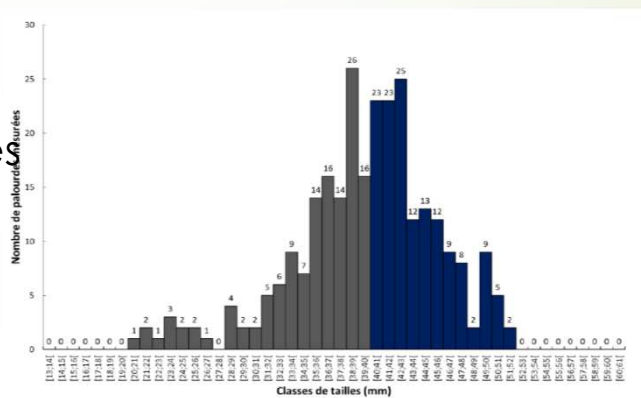
Stock important de grosses palourdes

Blainville sable : 927 palourdes



Faible stock de grosses palourdes

Blainville enclaves: 222 palourdes



## Axe 1.7: répartition Japonaise/européenne

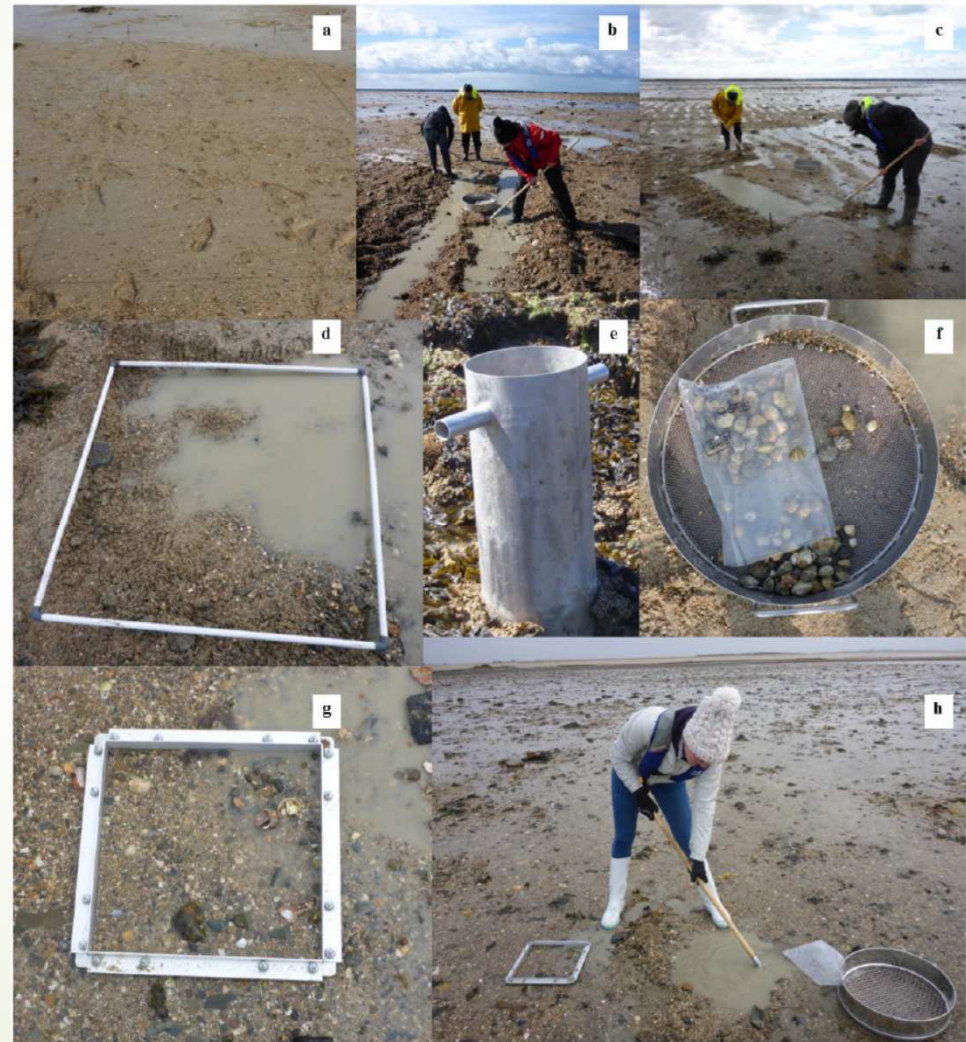
	<b>Agon</b>	<b>Saint Martin</b>	<b>Blainville sable</b>	<b>Blainville enclaves</b>	<b>Total</b>
<b>Pourcentage total de <i>R. decussatus</i></b>	2,14 %	0,27 %	1,94 %	1,35 %	1,51 %
<b>Nombre total de palourdes pêchées</b>	140	369	927	222	1658

- Ratio : 1.5% palourdes européenne  
contre 98.5% de palourdes japonaises  
(Etude sur 1 658 palourdes sur la base des caractères morphologiques distinctifs)
- Par analyse génétique
- Couplage avec stade de développement gonadique
- 6 sites avec différents types sédimentaires et hauteurs bathymétriques
  - Prélèvement début juin
  - Analyses 2017



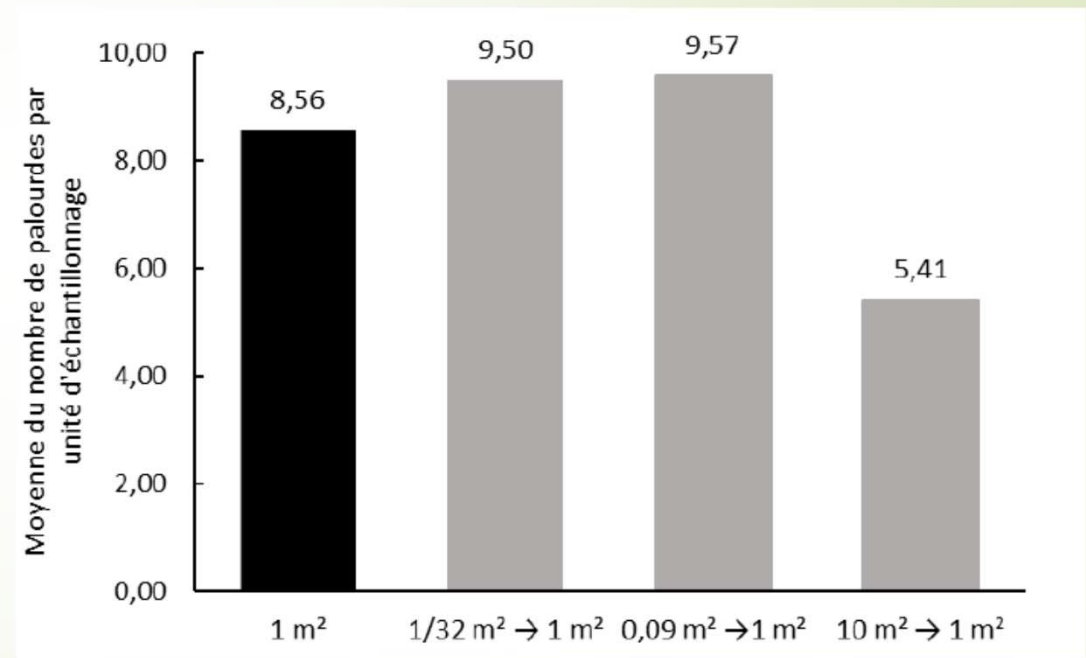
# Axe 1.8 : Méthodes d'échantillonnage d'espèces à forte variabilité spatio-temporelle

- 4 méthodes d'échantillonnage testées:
  - 10m<sup>2</sup>,
  - 1 m<sup>2</sup>,
  - 0.1m<sup>2</sup>,
  - 1/32 m<sup>2</sup>
- sur 4 sites
  - Blainville sable,
  - Blainville enclave,
  - Point d'Agon,
  - St Martin de Bréhal

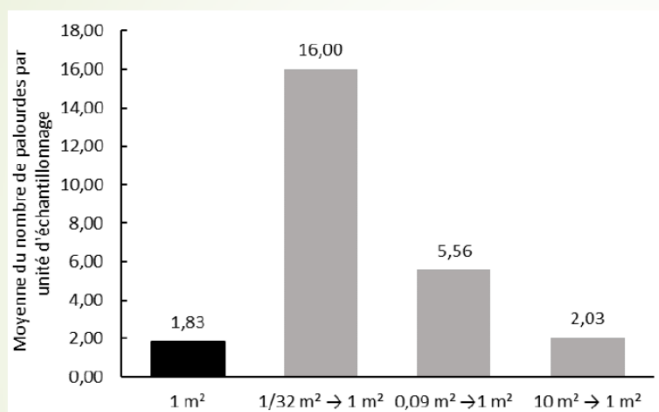


## Résultats : moyenne des 4 sites

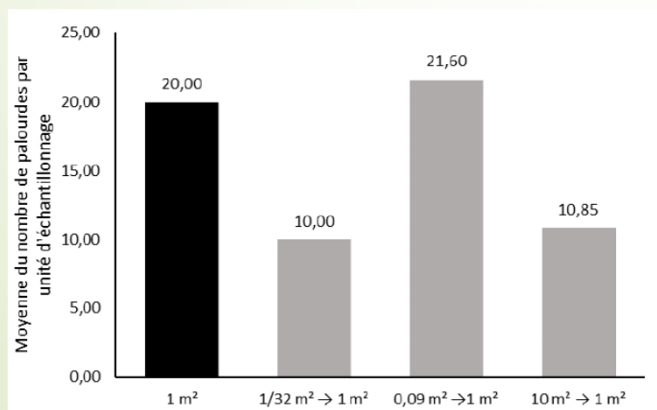
- Surestimation des petites surface et sous estimation sur des grande surfaces
- Tamisage des petites surfaces => peu de perte et sans doute effet de bord
- Ratisage sur grandes surfaces => certaines palourdes non vue
- Mais grande hétérogénéité en fonction de la nature des sédiments



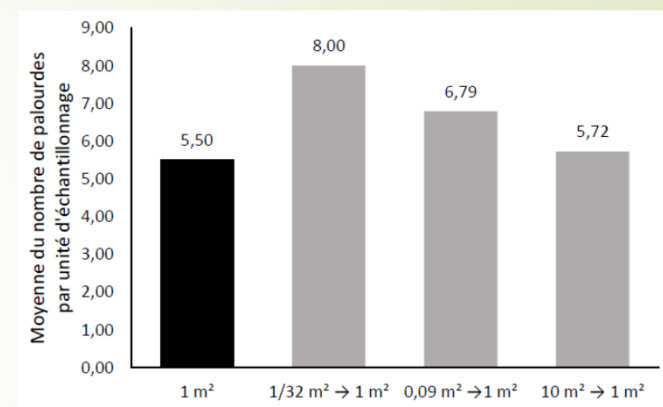
## Agon



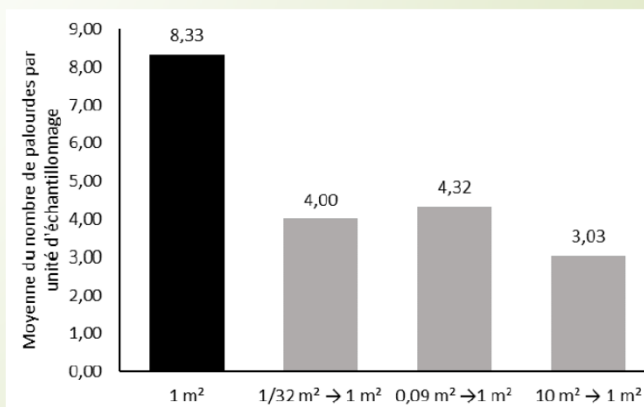
## Blainville sable



## St Martin de Bréhal



## Blainville enclaves

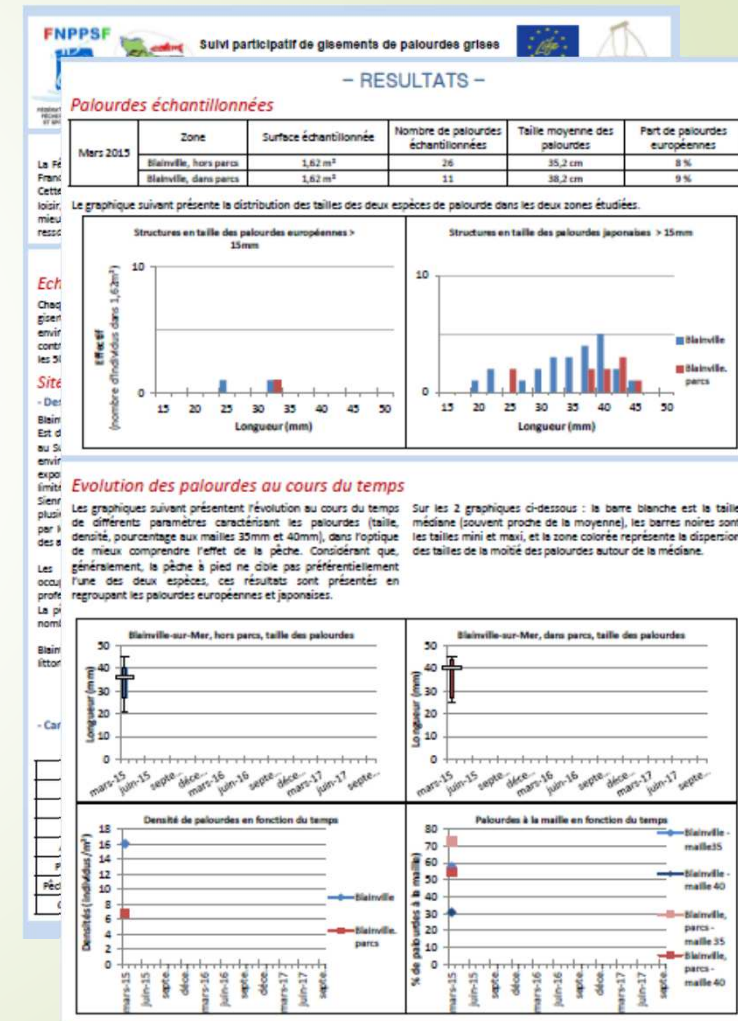


## Quelle est la meilleure surface d'échantillonnage ?

- ▶ En secteur hétérogène à faible densité (<10 palourdes/m<sup>2</sup>):
  - ▶ Statistiquement il n'y a pas de règles qui se dégagent mais il est préférable de prendre 1 m<sup>2</sup> comme surface unitaire pour uniformiser la méthode
  - ▶ Réaliser 2 à 3 répliquats par site

## Axe 2 - indicateurs d'évolution des stocks:

- ➔ 6 secteurs distincts, très forte hétérogénéité, faibles densités...
- ➔ Le protocole proposé par la FNPPSF (échantillonnage sur 1,62 m<sup>2</sup>) ne semble pas adapté à l'hétérogénéité, étendue et densités observées dans l'Ouest Cotentin



## Axe 2 - indicateurs d'évolution des stocks: Nouvelles propositions

- **LA DEMARCHE: FAIRE SIMPLE POUR DURER !!!!**
  
- **3 indicateurs distincts**
  - **CPUE (Captures Par Unité d'Effort) – 2 à 3 fois par an**
    - **Participation active de nombreux pêcheurs à pied volontaires**
  - **Suivi par quadrats – 1 fois tous les 3 ans sur 6 secteurs**
    - **Par une équipe de scientifiques pouvant être assistée de volontaires**
  - **Cartographie globale – 1 fois tous les 12 ans**

# Captures Par Unité d'Effort

- ▶ **Participation active de nombreux pêcheurs à pied volontaires**
- ▶ 2 à 3 Campagnes d'évaluation par les pêcheurs à pied
  - ▶ 1 campagne = 1 vives eaux soit 4 à 6 jours de pêche possible
  - ▶ minimum 1 campagne au printemps & 1 campagne en automne

40



e  
ès  
e p

- Je note mon âge,
- Je note l'heure de la pro



Le 24 nov 2015  
 Pointe Agon  
 Râteau 5 d  
 45 ans  
 D = 14h50  
 F = 16h30  
 70 P < 50mm  
 25 P 50-60  
 5 P > 60 mm  
 50 pecheurs



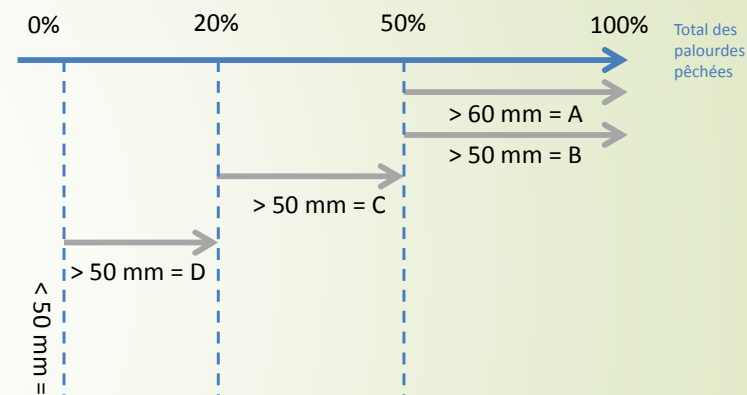


# Chacun participe à son rythme !!!

- Pas d'identification précise du lieu de pêche,
  - Pas d'identification précise du pêcheur (juste n° téléphone),
  - Pas de journées de pêche « perdues »,
  - Chacun vient quand il le souhaite 1, 2, 3 ...5 fois par campagne...
- 
- Plus il y aura de pêcheurs par secteur, plus ce sera représentatif !!!!

# Indicateur de pêchabilité

- Indice concernant la répartition en taille du panier (A à E)
- Nombre de palourdes >40 pêchées par heure
- Détermination d'un « état du secteur »



A			
B			
C	Secteur 4	Secteur 5	Secteur 2 & 6
D	Secteur 3		
E			
Nbre/heure	0	20	40

# Résultats de la campagne de juin 2016

Secteur	Nom	Nombre de pêcheurs participants	Rendement pondéré (N/heure)	% de palourdes >50 mm	% de palourdes >60 mm	Classification
1	Saint-Martin-de-Bréhal	26	42	29	4	Vert
2	Lingreville	41	31	26	2	Vert
3	Pointe d'Agon	7	39	11	2	Orange
4	Agon-Coutainville	6	15	3	3	Rouge
5	Blainville-sur-mer	5	29	10	0	Orange
6	Gouville sur mer	25	32	15	0	Orange

# Méthode par quadrat

- Suivi des distributions de populations sur tous les sites de pêche (quadrats, tamisage, mesure, répartition européenne/japonaise...)
  - 5 à 6 sites
    - Saint Martin de Bréhal (384 ha)
    - Lingreville ? (186 ha)
    - Pointe d'Agon (278 ha)
    - Agon-Coutainville (121 ha)
    - Blainville sur mer (311 ha)
    - Gouville sur mer (205 ha)
- 10 x 2 stations /ha, 1 m<sup>2</sup>, tamisage sur 5 mm
- Prélèvement pour pathologie & ratio espèce







## Etude des populations de palourdes dans l'ouest Cotentin



Cartographie :

Sectorisation du secteur

### Secteurs

-  Secteur6
-  Secteur5
-  Secteur4
-  Secteur3
-  Secteur2
-  secteur1

Nombre de palourdes au m<sup>2</sup>



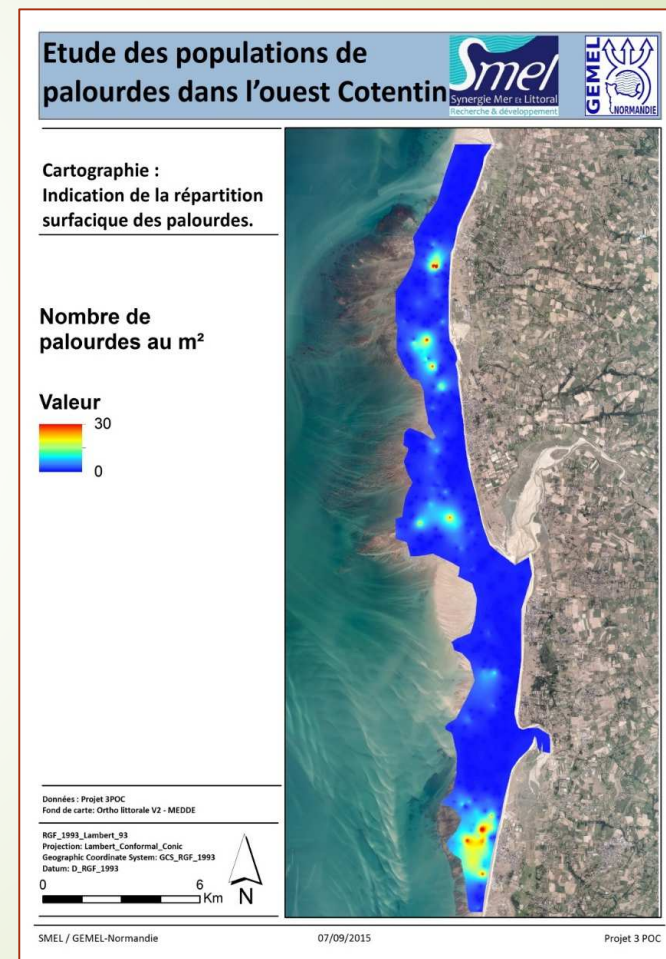
Données : Projet 3POC  
Fond de carte: Ortho littorale V2 - MEDDE

RGF\_1993\_Lambert\_93  
Projection: Lambert\_Conformal\_Conic  
Geographic Coordinate System: GCS\_RGF\_1993  
Datum: D\_RGF\_1993



# Nouvelle cartographie globale

- Méthodologie similaire à la cartographie réalisée en 2015
- Tirage aléatoire d'environ 500 points
- Quatrat de 1 m<sup>2</sup> par ratissage
- Mise à jour de la cartographie





## Axe 3 : Approche socio-économique de l'activité professionnelle

- 1 – le système de gestion actuel
- 2 – la mise en place d'un questionnaire
- 3 – Les résultats



### 3 POC

## Le système de gestion actuel

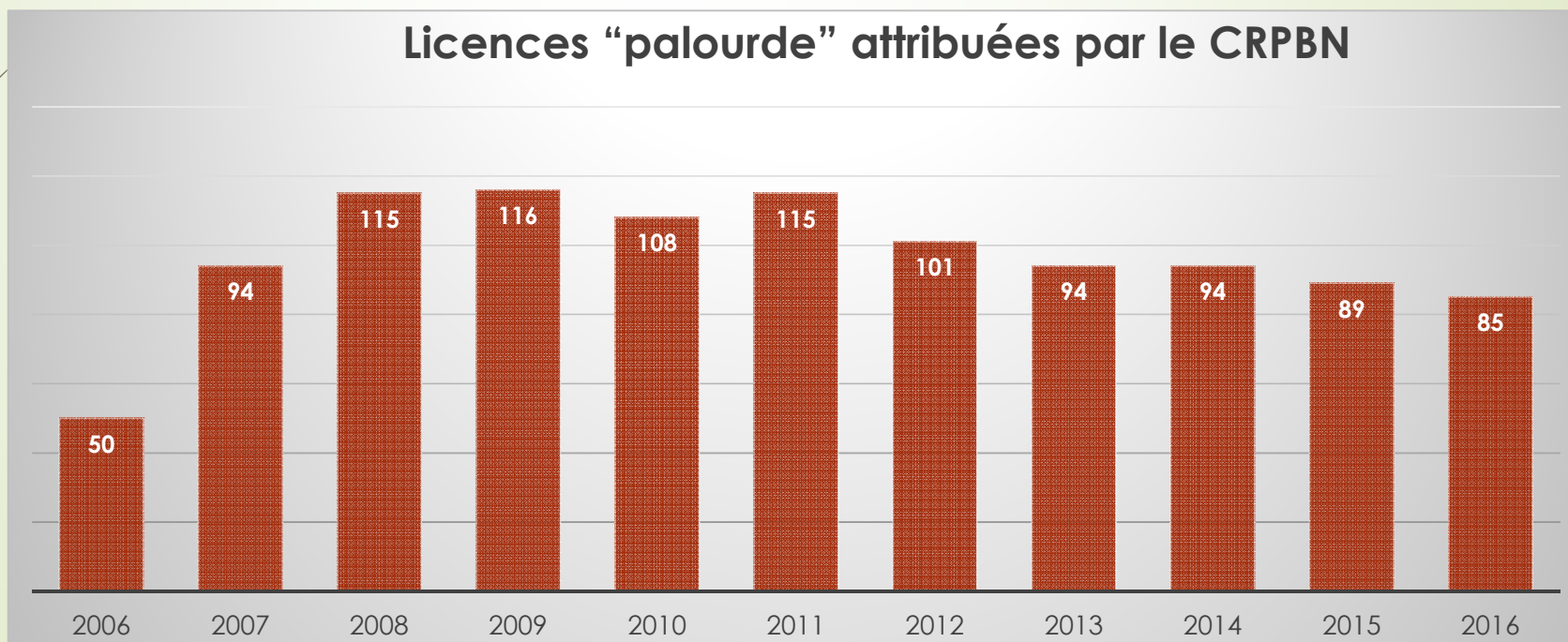
Activité régie par un système de permis national de pêche à pied et de licence régionale

Une délibération d'exploitation ([AP 42/2008](#)) : **20 kg/jr – 40 mm – étiquetage des sacs**

Un contingent fixé à 105 licences depuis 2012 ([AP 49/2016](#)) – **Activité secondaire**



Licences "palourde" attribuées par le CRPBN



# 3 POC

## La mise en place du questionnaire



### Questionnaire Pêche Professionnelle de la palourde



Ce questionnaire s'inscrit dans le cadre du projet 3POC sur l'amélioration de la connaissance de la palourde sur le littoral de la côte ouest du département de la Manche. Cette étude comporte plusieurs volets dont un visant à caractériser l'activité de la pêche professionnelle sur cette espèce.

L'objectif de cette étude est de comprendre quelles sont les périodes de pêche, les volumes et les pratiques de pêche. Il sera aussi intéressant de s'interroger sur le marché et notamment sur la valorisation.

A la lumière des réponses apportées, il pourra être envisagé d'améliorer la gestion de cette ressource.

#### Questionnaire

#### Partie 1 : les chiffres

Votre activité de pêche à la palourde (carte à l'appui)

2013	Jan	Fév	Mar	Avr	Mai	Jui	Juil	Août	Sept	Oct	Nov	Déc
Jours de pêche/mois												
Volume (kg)												
Zone(s)												

2014	Jan	Fév	Mar	Avr	Mai	Jui	Juil	Août	Sept	Oct	Nov	Déc
Jours de pêche/mois												
Volume (kg)												
Zone(s)												

Depuis quand pratiquez-vous la pêche professionnelle de la palourde sur la côte Ouest de la Manche ?



Quelle quantité vous est nécessaire pour que la marée soit rentable ?

Quelle a été votre meilleure saison ?

Que pensez-vous de l'état de la ressource et son évolution depuis que vous pratiquez cette activité (taille, quantités, ...)

#### Partie 2 : les pratiques

Comment pratiquez-vous votre activité (à pied, en tracteur, au râteau, à la marque, avec un pied à coulisse, une vannette,...) ?

Avez-vous constaté une évolution récente de ces pratiques pour vous et vos collègues ?

#### Partie 3 : Commercialisation

Comment et où commercialisez-vous votre production ?

Quel est approximativement le prix moyen de vente ?

Avez-vous des bassins de purification (si non, en avez-vous l'utilisation) ?



Que pensez-vous de l'état sanitaire de votre zone de production ?

Pensez-vous qu'il soit possible d'améliorer la valorisation de votre production grâce à un label ou des systèmes de purification plus accessibles ?

#### Partie 4 : Réglementation

Que pensez-vous de la réglementation actuellement en vigueur sur la pêche professionnelle (20 kg/jr, taille 40 mm, étiquettes identification, licence) ?

Et pour la plaisance ?

Que pensez-vous de l'action des services de contrôle sur ce littoral (professionnel et plaisance) ?

Comment voyez-vous l'avenir ?

Remarques particulières ...

**Nom et Prénom :**

**Date :**

50 questionnaires distribués – 12 réponses



## 3 POC Les résultats

Les déclarations statistiques obligatoires (fiches de pêche)



**COMITE REGIONAL  
DES PECHEES MARITIMES  
BASSE NORMANDIE**



N° FDP		124901		FICHE DE PECHE A PIED – Remplir une fiche de pêche distincte pour chaque département		
Identification du pêcheur maritime à pied professionnel	NOM, Prénom du pêcheur :		Identification du navire s'il y a lieu (a)	Nom du navire		
	N° Identifiant unique du pêcheur :			Quartier et n° d'immatriculation		
<b>Descriptions des pêches effectuées</b>						
Date (jour/mois/année)						
Zone de pêche (code gisement) (b)						
Temps de pêche effective (exprimé en heures) (a)						
Descriptif Engin	Engin (c)					
	Mailage (e) (en mm étiré)					
	Dimension (e) (d) (en m)					
<b>Espèces pêchées (c)</b>	<b>Poids des produits pêchés (exprimé en kilogramme)</b>					<b>Total</b>
<b>Espèces rejetées</b>	<b>Poids des espèces rejetées (exprimé en kilogramme)</b>					<b>Total</b>

Date de clôture du feuillet :  
Signature du pêcheur maritime à pied professionnel :

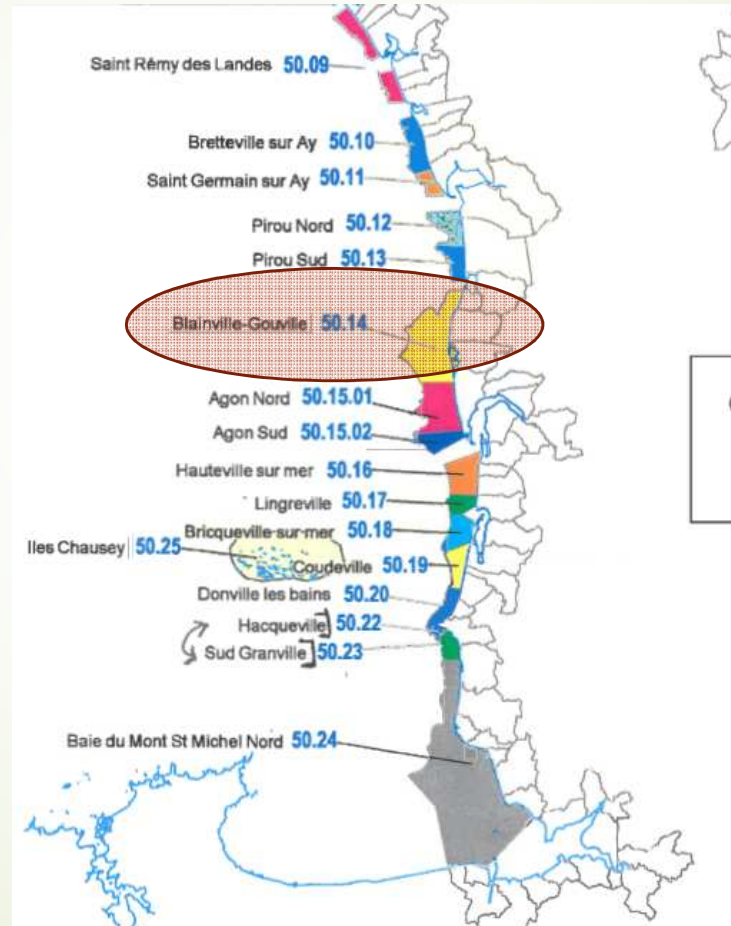
- a) Uniquement si le pêcheur maritime à pied professionnel est autorisé à utiliser un navire pour se rendre sur les zones de pêche à pied
- b) Utiliser le code attribué au gisement par l'administration
- c) utiliser le code FAO pour l'espèce et l'engin
- d) quantité de matériel levé pour les engins dormants (nombre de casiers, longueur de filets, nombre d'hameçons) ou largeur cumulée pour les engins traînants.
- e) facultatif ; pour les engins, le mailage et la dimension concernent notamment les filets, les dragues à main ainsi que les hameçons.



### 3 POC

## Les résultats

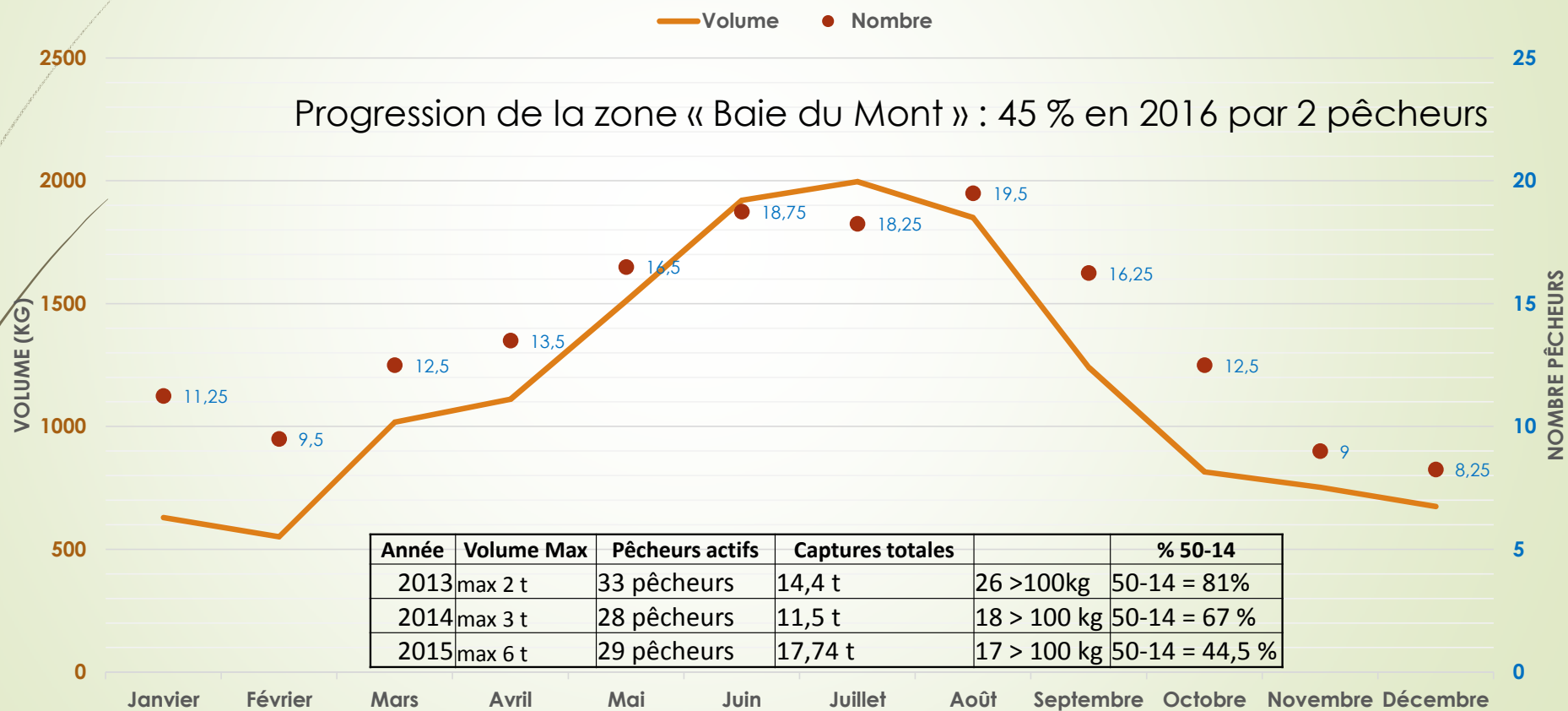
Les déclarations statistiques obligatoires (zones de pêche)





### 3 POC Les résultats

Activité PAP professionnelle palourde  
Moyenne 2010 - 2015

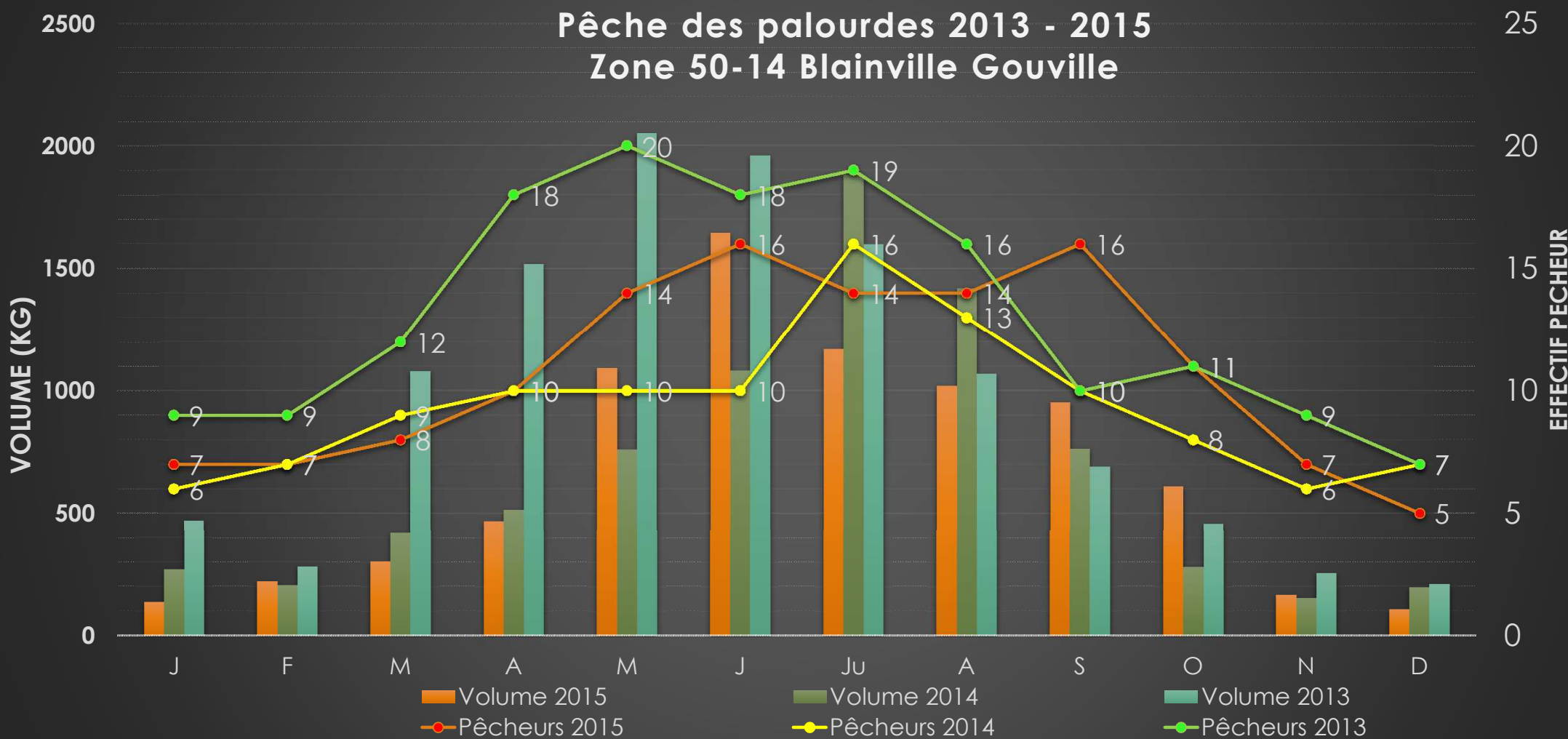


Année	Volume Max	Pêcheurs actifs	Captures totales	% 50-14
2013	max 2 t	33 pêcheurs	14,4 t	26 >100kg 50-14 = 81%
2014	max 3 t	28 pêcheurs	11,5 t	18 > 100 kg 50-14 = 67 %
2015	max 6 t	29 pêcheurs	17,74 t	17 > 100 kg 50-14 = 44,5 %

### 3 POC Les résultats

52

## Pêche des palourdes 2013 - 2015 Zone 50-14 Blainville Gouville



## 3 POC Les résultats

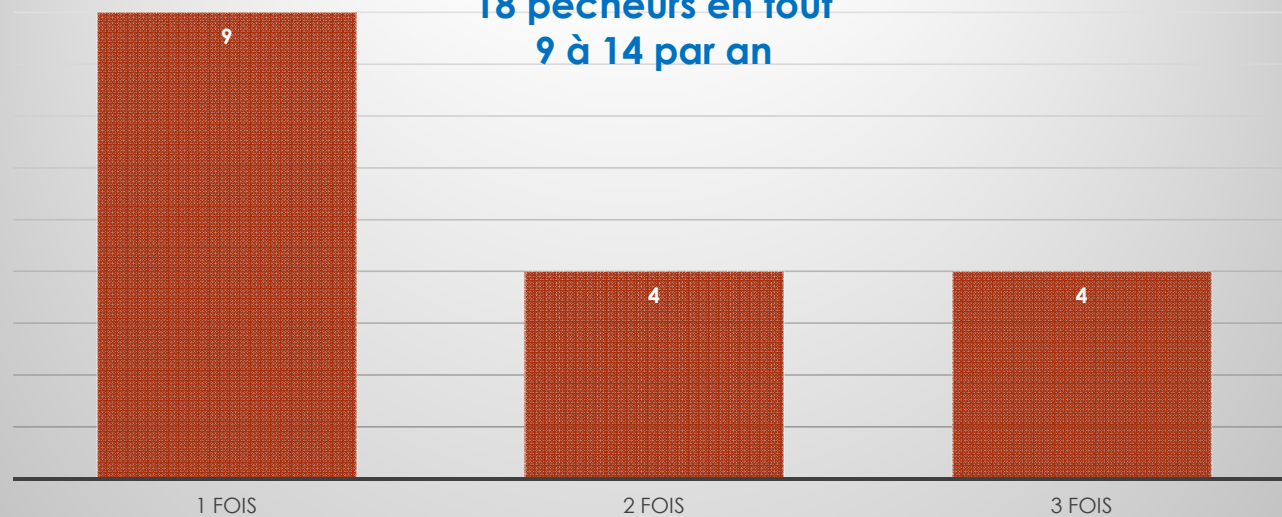


COMITE REGIONAL  
DES PECHEES MARITIMES  
BASSE NORMANDIE



Volume > 400 kg/an sur les 3 dernières années (2013  
- 2015)

18 pêcheurs en tout  
9 à 14 par an



## Résultat du questionnaire

Questionnaire	12 réponses		
Historique	2005		
Volume	13,5		
Meilleure saison	1998 à 2009 surtout 2004 - 2005 - 2006		
Evolution ressource	Avis général diminution des quantités. De la petite est présente mais moins de grosses. De plus en plus de plaisanciers		
Pratiques	marque	45%	
	rateau	55%	
Vente	Mareyeur	8	surtout à Blainville
	Directe	5	Marchés locaux
Prix producteur	Mareyeur	6-7 €	
	Directe	10-12 €	
Possède un bassin	5	Les autres souhaiteraient s'équiper	
Etat sanitaire	B considéré bon		
Reglementation professionnelle	Considérée bonne		
Réglementation plaisance	La réglementation est souvent considérée bonne si elle est respectée. Pb du respect de ces règles et des contrôles		
Avenir	Sombre		
Proposition	Fermer les palourdes en même temps que les praires Pb des faux professionnels Panneaux information Interdire le rateau pour la plaisance		



COMITE REGIONAL  
DES PECHES MARITIMES  
BASSE NORMANDIE



# Evaluation de la pêche de loisir

- ▶ Très difficile à évaluer avec précision
- ▶ 3 éléments indispensables:
  - ▶ 1- Panier moyen (nombre de palourde / pêcheur / jour)
  - ▶ 2- Taille moyenne des palourdes
  - ▶ 3- Nombre de pêcheurs
- ▶ Données à dispositions
  - ▶ Comptages LIFE
  - ▶ Comptages nationaux
  - ▶ Données obtenus dans la mise en place d'indicateurs : 2 campagnes (Axe 2)
  - ▶ Taille moyenne sur chaque zone (cartographie)
  - ▶ Effet « marée »
  - ▶ Effet « météo »
  - ▶ Connaissance du terrain

# 1- Le panier moyen

Secteurs	Panier <u>moyen</u> (en nb de palourdes)
St Martin de Bréhal	44,5
Lingreville	59,2
Pt Agon	10,5
Coutainville	47,5
Blainville	40,2
Gouville	47,5



## 2- La taille moyenne

Secteurs	poids moyen (en gramme)
St Martin de Bréhal	29,4
Lingreville	25,4
Pt Agon	25,7
Coutainville	28,1
Blainville	26,2
Gouville	26,9

## 3- Nombre de pêcheurs

### Comptages LIFE

Estimation 66%  
de pêcheurs  
de palourdes

Secteurs	octobre à mars			Avril à septembre		
	<70	70 à 95	>95	<70	70 à 95	>95
	84	70	28	82	77	24
St Martin de Bréhal	1	7	1310	8	85	1258
Lingreville						
Pt Agon						
Coutainville	3	4	480	7	63	912
Blainville						
Gouville	2	19	71	2	56	163

### Comptages nationaux

Secteurs	Comptages nationaux		
	08/04/2016	20/08/2016	10/09/2014
St Martin de Bréhal	2041	2000	3075
Lingreville	144	223	
Pt Agon	1231	210	2024
Coutainville			
Blainville	838	398	
Gouville	194	153	

## Estimation du nombre de pêcheur par secteur

Secteurs	Octobre à mars			Avril à septembre		
	<70	70 à 95	>95	<70	70 à 95	>95
	84	70	28	82	77	24
St Martin de Bréhal	0	7	982	0	85	943
Lingreville	0	20	35	0	20	35
Pt Agon	0	3	10	0	3	10
Coutainville	0	3	10	0	3	10
Blainville	0	28	106	0	84	244
Gouville	0	14	53	0	42	122

## Estimation de la biomasse pêchée

Secteurs	biomasse (en tonnes)
St Martin de Bréhal	74,68
Lingreville	7,15
Pt Agon	0,26
Coutainville	1,28
Blainville	18,14
Gouville	11,03
Total	112,5

## Synthèse des stocks >40 mm

	Secteur 1 « St Martin »	Secteur 2 « Lingreville »	Secteur 3 « Pointe d'Agon »	Secteur 4 « Coutainville »	Secteur 5 « Blainville »	Secteur 6 « Gouville »	Ensemble
Biomasse estimée (en tonne)	216	19	19	27	63	48	382
Evaluation pêche amateur	75	7,5	0,3	1	18	11	112
Evaluation pêche « pro »					8		18

**Evaluation nationale:**  
**Pêche loisir: 2 300 t**  
**Pêche pro : 961 t**  
**Soit un ration de 2,4**

Ration 6,2

## Actions complémentaires à mener

- Mettre en place un suivi et une évaluation des stocks (Obligation DCSMM ??? Une des 9 espèces dont le suivi est recommandé avec les dorades x3, maquereaux, coques, ormeaux, crevettes & bouquets)
- Faut-il étendre la zone d'étude à Pirou, St Germain...
- Réaliser des croissances sur St Martin de Bréhal ?
- Evaluer les aspects génétiques (hybridation entre les 2 espèces?)
- Evaluer les effets quantitatifs des perceurs et de la pathologie



Merci de votre attention...

